

Circuit premiers pas en Chine en liberté – 2024/2025 (14/15 jours)

Shanghai - Pékin – Pingyao - Xi'an – Chongqing - Zhaoxing – Yangshuo – Hong-Kong

En empruntant uniquement les trains rapides et les trains de nuit pour vous déplacer à travers la Chine, et avec un minimum de services – que vous pourrez adapter à votre budget – ce circuit vous offre une grande autonomie, tout en bénéficiant de la logistique de notre agence (transferts, réservations des billets de train, sélection d'hôtels les mieux placés...).

Vous commencerez par visiter, à votre rythme, Pékin et la Grande Muraille de Chine, la cité historique de Pingyao, et l'ancienne capitale chinoise Xi'an et son armée enterrée. Puis, vous continuerez vers le sud du pays en effectuant une étape à Chongqing, la plus grande ville au monde, avec son architecture étonnante, avant de plonger dans un autre univers pour découvrir une Chine rurale avec les paysages karstiques de Yangshuo, et de magnifiques rizières en terrasse. Ce voyage se terminera par une escapade à Hong-Kong, une ville « à part » dans l'histoire chinoise. Un programme de deux semaines très varié qui vous permettra de découvrir la Chine dans toute sa diversité.

Jour 0 : Vol entre Paris – Shanghai

Départ de France en soirée. Envol à destination de Shanghai sur vol régulier. Nuit en vol.

Jour 1 : Arrivée à Shanghai

Arrivée à l'aéroport de Shanghai dans la matinée. Accueil d'un chauffeur avec un véhicule et transfert à votre hôtel. Première découverte libre à pied du centre de Shanghai dans le quartier commercial et sur le Bund accessible à pied le long du fleuve Huangpu et dans la rue de Nankin, artère très animée qui regroupe la plupart des activités commerciales et culturelles de la ville (vous pourrez facilement dîner à l'hôtel ou en ville). Nuit à Shanghai au Campanile Shanghai Bund 3* situé près du Bund.

Inclusion : Transfert en véhicule privé avec chauffeur + Hotel Campanile Shanghai Bund



Jour 2 : Shanghai – Train de nuit vers Pékin (B)

Visite libre de Shanghai (vous pourrez par exemple partir à la découverte des nouveaux quartiers ultra modernes de Pudong de l'autre côté de la rivière Huangpu. Monter dans la Financial Tower la plus haute tour de Chine pour une vue superbe sur les grattes ciels et les dernières prouesses architecturales de la Chine. Visiter ensuite du centre historique de Shanghai, lacs de ruelles animées au cœur desquelles ont été préservés la maison de thé Huxingting et le jardin du mandarin Yu et dans les ruelles de la concession française où l'architecture des années 30 rappelle le Shanghai d'antan). Transfert par vos soins à la gare de Shanghai pour prendre le train de nuit vers Pékin (couchettes molles, compartiment fermé de 4 couchettes à partager, départ à 21h15, arrivée à 9H26 ou sinon en TGV le lendemain matin avec 4h30 de trajet, par exemple 8h00-12h30, +50EUR/pers avec la nuit d'hôtel à Shanghai

supplémentaire comprise).

Inclusion : Train de nuit en couchette 1ère classe

;

Shanghai : Campanile Shanghai Bund Hotel 3*

Installé dans le district de Huangpu à Shanghai, à 900 mètres du jardin Yuyuan et du Bund, le Campanile Shanghai Bund Hotel propose un restaurant, un bar et une connexion Wi-Fi gratuite dans l'ensemble des locaux. Toutes les chambres de cet hôtel comprennent la climatisation, une bouilloire et une télévision à écran plat.



Jour 3 : Shanghai - Pékin

Arrivée à Pékin à 9h26 (petit déjeuner non compris). Transfert avec chauffeur et véhicule à votre hôtel situé dans un quartier traditionnel. Installation, puis première découverte libre de la capitale chinoise, que vous pourrez découvrir à vélo ou à pied (par exemple : Promenade au bord du lac Shichahai (Houhai) et petite balade en pousse-pousse dans le vieux quartier de Pékin (Hutong) avec le Temple des Lamas. C'est l'un des plus importants et l'un des mieux conservés de la capitale). Nuit au Kellys Courtyard 2* un petit hôtel de charme situé dans les anciens quartiers des Hutongs.

Inclusions : Transfert en véhicule privé avec chauffeur + Hotel Kellys Courtyard

Jour 4 : Visite de Pékin (B)

Visite libre de Pékin (Le matin vous pouvez vous rendre au Temple du Ciel (Tiantan) situé dans un splendide parc de 273 hectares et voir les habitants faire leur gymnastique et exercices matinaux. Puis visite de la Place Tian An Men et la Cité Interdite (billets réservés à l'avance, compris dans le tarif), aussi appelée Palais Impérial. Montez sur la Colline de Charbon qui offre de son sommet une vue panoramique sur la vieille ville et sur tout Pékin. Terminez la journée par la visite du Palais d'Eté et de son jardin impérial situé un peu en dehors de Pékin accessible en métro). Nuit à Pékin.

Inclusions : Entrée de la Cité Interdite + Hotel Kellys Courtyard



Jour 5 : Visite de la grande muraille (B) ~ 3h00 / 4h00 de route.

Option 1 : Ce matin, route avec votre véhicule (sans guide) vers le tronçon de la muraille de Chine de Mutianyu, édifiée pendant la dynastie Ming (1h30 de route l'aller). Possibilité de monter en télésiège ou en téléphérique et de redescendre en luge (non compris). (A noter que l'entrée de Mutianyu est maintenant très

touristique). Possibilité de balade à l'écart de la foule en allant marchant plus loin sur la muraille et en revenant sur vos pas (voir [ici la vidéo](#)). L'après-midi, visite d'un des 13 Tombeaux de Ming. Ici sont enterrés les empereurs Ming, qui régnèrent sur la Chine de 1368 à 1644), et furent renversés par l'invasion des Mandchous venus du nord qui établirent la dynastie Qing, qui se perpétua jusqu'à la révolution de 1911 ([voir ici la vidéo](#)). Retour à Pékin pour prendre le train de nuit (couchettes molles, compartiment fermé de 4 couchettes à partager, départ à 23h45, arrivée à 9h29 ou sinon en TGV le lendemain matin avec 4h30 de trajet, par exemple 8h00-12h30, +38EUR/pers avec la nuit d'hôtel à Pékin supplémentaire comprise).



Option 2 (+225RMB/Pers, +29EUR/pers) : Ce matin, route en véhicule privé (sans guide) vers le tronçon de Gubeikou et Jingshanling, sur la muraille de Chine, située dans un site sauvage grandiose en pleine campagne de Hebei (2h00 de route l'aller). Accueil d'un accompagnateur local qui parle un peu anglais. Randonnée de 4h00 sur les murs crénelés qui serpentent les collines sur plusieurs kilomètres (section beaucoup moins fréquentée que Mutianyu). Après 2 heures de randonnée sur la section de Gubeikou, redescendez pour passez à travers champs (1h30) et éviter une zone militaire. Puis regagnez la Grande Muraille sur la section de Jinshanling. Pique nique en cours de chemin (à votre charge). Depuis cette section, vous bénéficierez d'un magnifique point de vue sur la Grande Muraille serpentant la crête de Yanshan. La protection de ces trois passes était d'une importance considérable pour la sécurité de Pékin contre les attaques Mongols. Retrouvez votre véhicule près de Jingshanling. Retour à Pékin pour prendre le train de nuit (23h45-9h29).



Inclusions : Véhicule privé avec chauffeur + Entrée de la Grande Muraille (sans les téléphériques) + Train de nuit en couchettes 1ère classe (en 2nde classe réduction de 12EUR/pers).



Hôtels à Pékin

Beijing : Kelly's Courtyard.

Le Kelly's Courtyard Hotel est un petit hôtel authentique à Pékin situé dans un quartier traditionnel de la ville. Les chambres sont dans un style classique mais élégant et disposent de toutes les commodités nécessaires au bien-être des voyageurs



Beijing : Péking Yard Boutique Hostel 2/3* (avec un supplément de +100RMB/ch/nuit +12EUR)



Jour 6 : Arrivée à Pingyao (B)

Arrivée à Pingyao à 9h29. Transfert en véhicule privé dans la vieille ville à votre hôtel (entrées non comprises, +125RMB/pers, +17EUR/pers). Journée de visites sur Pingyao, une ville Han traditionnelle merveilleusement préservée, et entièrement encerclée par des remparts Ming de 6 km, dont la construction débuta sous les Zhou (827 à 728 av. J.-C.). Descendez la rue Qing Ming pour les visites du Musée Rishengchang de la maison des finances et le musée de l'escorte armée; ainsi que l'ancienne résidence de Lei Lutai qui vous permettra de voir comment vivaient les riches financiers de l'époque. Hébergement à votre auberge de charme au Xinglongyi Guesthouse 2*/3*.

Inclusions : Transfert en véhicule privé avec chauffeur + Hotel Xinglongyi



Jour 7 : Pingyao - Xian (B)

Transfert à la gare TGV en début de matinée pour prendre votre train vers Xi'an (2nde classe). Accueil de votre chauffeur (sans guide) à la gare de Xi'an puis route vers les fouilles archéologiques de l'Armée de terre cuite (A 40 km de la ville, entrée comprise), faisant partie de l'ensemble funéraire du premier empereur de Chine, Qin Shi Huan Di (3ème siècle avant JC). Découverte émouvante des 6 000 guerriers et chevaux d'argile, grandeur nature, alignés en formation de bataille. Retour à Xi'an à votre hôtel dans le centre ville près du quartier musulman le Zuoyouke Hotel 3/4*. En soirée, en option banquet de raviolis une spécialité locale, accompagné d'un spectacle de Danse Tang au Grand Théâtre (non compris. Supplément de 300RMB/pers). Nuit à Xi'an.

Inclusions : Véhicule privé avec chauffeur + entrée de l'armée en terre cuite + Zuoyouke Hotel



Xi'an : Zuoyouke Hotel

Idéalement situé dans le centre de Xi'an, près des remparts et du populaire quartier musulman. Charmante décoration avec notamment l'utilisation de briques.



Jour 8 : Xian (B)

Journée en autonomie à Xi'an. Vous pourrez découvrir le quartier musulman toujours très vivant, avec la visite de mosquée et faire un tour sur les remparts. Nuit à Xi'an.

Inclusions : Zuoyouke Hotel

Jour 9 : Xi'an – TGV pour Chongqing (B) ~ 1h00 de route

Transfert à la gare de Xi'an en matinée pour prendre le TGV jusqu'à Chongqing (par exemple 8h08-13h43 autres horaires possibles). Accueil par votre chauffeur, et transfert à votre hôtel. Reste de la journée libre dans la plus grande ville au monde. Nous vous conseillons d'aller dans la rue piétonne de Chaotianmen, la rue commerçante la plus prospère à Chongqing et de faire une balade à Hongyadong, un complexe reprenant l'architecture traditionnelle "Diaojiaolou", des maisons en bois généralement construites sur pilotis sur des pentes en bord du fleuve Jialing. Hautes de 11 étages, Hongyadong est célèbre pour sa ressemblance avec un bâtiment du dessin animé "Le voyage de Chihiro". Vous pourrez y trouver magasins, restaurants, cafés... Visite ensuite de Raffles City, nouveau symbole de la ville de Chongqing : plusieurs bâtiments reliés les uns aux autres par un pont aérien de 300 mètres qui traverse les immeubles. Nuit à Chongqing au Somerest à Jiefangbei 4* bien situé près des sites touristiques ou en Guest house (avec réduction de 100RMB/nuit).

Inclusions : Transfert en véhicule privé à Xi'an et à Chongqing + Hotel



Jour 10 : Chongqing – Congjiang - Zhaoxing

Transfert à la gare pour prendre le train rapide jusqu'à Congjiang (par exemple 7h15-11h09 ou 8h38-13h28). A Congjiang un taxi organisé par l'hôtel viendra vous prendre pour vous conduire à votre

auberge dans le grand village de Zhaoxing (7km) un beau et authentique village peuplé de Dongs et traversé par de petits canaux et ruisseaux (Entrées non comprises +100RMB/pers; +13EUR/pers). En soirée découverte des nombreuses constructions traditionnelles et de ses superbes architectures de bois qui font la réputation du peuple Dong : Théâtres de l'Opéra Dong, les 5 tours du Tambour édifée par chacun des 5 clans du village, les splendides ponts du Vent et la Pluie. Dans les ruelles et entre les canaux s'activent les artisans : vanniers, tisserandes.. Peut-être aurez-vous la chance d'assister à des chants traditionnelles qui célèbrent de nombreuses circonstances de la vie quotidienne Dong. Nuit à Zhaoxing dans une maison en bois traditionnelle : Indigo Lodge.

Inclusions : Transfert en véhicule privé à Chongqing et Zhaoxing + Indigo Hotel



Jour 11 : Zhaoxing – Xingping (B) ~ 0h20 + 0h20 de route

Le matin si vous le souhaitez vous aurez le temps d'effectuer une randonnée à pied de Zhaoxing à Tang'an qui offre un beau panorama sur la vallée. L'après-midi transfert par vos soins à la gare TGV de Congjiang pour prendre le train vers Yangshuo (1h30 de trajet environ, par exemple 13h27-14h56 ou 15h55-17h23). Arrivée à la gare de Yangshuo qui se situe près de la bourgade de Xingping. De la gare TGV un taxi local organisé par votre hôtel vous conduira directement jusqu'au village de Xingping, où vous traverserez la rivière sur un bac pour rejoindre votre auberge le Our Inn. Soirée libre. L'auberge peut également organiser une démonstration de pêche avec des cormorants (non compris).

Inclusions : Transfert en véhicule privé à Zhaoxing et Xingping + Our Inn Hotel

Jour 12 : Xingping - Xianggong - Xingping – Yangshuo (B) ~ 0h40 de route.

Journée de randonnée (avec guide) entre les 3 plus beaux points de vues sur la rivière LI. De votre auberge vous pourrez prendre une navette jusqu'à l'embarcadère de la montagne des 9 chevaux et traverser la rivière, puis prendre une navette ou une moto taxi jusqu'au superbe point de vue de Xianggong. Montez au sommet du point panoramique pour une vue sur les collines et le site de la rivière Li classée au patrimoine mondial de l'UNESCO. Continuation à pied à travers les vergers d'agrumes et petits hameaux jusqu'au point de vue de Damianshan. Le chemin offre une belle perspective sur la rivière. Vous visiterez également un petit temple blottis sur les berges à l'entrée de la grotte de l'Escargot où vivent encore quelques moines. Traversée de la rivière avec le bac local. Dans l'après midi petite balade en radeau sur l'une des plus belles portions de la rivière Li entre Xingping et la colline des 9 chevaux, à travers des petits villages de pêcheurs, rizières et bosquets de bambous (0h45 de croisière environ, compris dans le tarif). En fin d'après-midi montez sur la colline de Laozhai pour profiter d'un superbe couché du soleil sur la rivière et le village. C'est un paysage de cette portion qui a inspiré l'illustration du billet de 20RMB chinois. Transfert en bus local (nombreux départs, non compris) jusqu'à Yangshuo avec la possibilité de descendre près de l'hôtel (500m à pied). Nuit à Yangshuo au Riverside Retreat situé un peu à l'écart de la ville sur une colline et disposant d'une vue magnifique sur les pics

karstiques et une petite piscine. Soirée libre.

Inclusions : Riverside Retreat Hotel + guide local francophone ou anglophone

Jour 13 : Yangshuo (B)

Journée en autonomie à Yangshuo. Vous pourrez par exemple effectuer une balade à vélo ou en scooter électrique en campagne dans la vallée de la rivière Yulong (sur du plat) et/ou réserver l'une des nombreuses activités de plein air proposées sur place (voir encadré ci-dessous). Nuit à Yangshuo.

Inclusions : Riverside Retreat Hotel



Jour 14 : Yangshuo – Hong-Kong / Canton – Vol international (B)

Transfert en taxi local (compris, réservé par l'hôtel) jusqu'à la gare TGV de Yangshuo pour prendre le train rapide jusqu'à Shenzhen puis de Shenzhen à Hong-Kong (3h30 de trajet environ) ou TGV jusqu'à Canton où vous pouvez prendre un vol international (2h30 de trajet + 1h00 de transfert en métro entre la gare et l'aéroport).

Les formalités de douane se font à l'arrivée à Hong-Kong. Transfert par vos soins à l'aéroport (en métro 30 minutes, non compris) pour prendre votre vol international retour en soirée (retour en France le Jour 15 en matinée). Ou en option avec une nuit supplémentaire à Hong-Kong par exemple dans le centre de Kwoloon au YMCA Salisbury hotel 3* (non compris). Fin de nos services.

Inclusions : Transfert en taxi + TGV pour Hong-Kong

Jour 15 : Hong-Kong (en option)

Journée libre, vous pourrez visiter Kowloon la partie de Hong Kong qui est directement attachée au continent chinois, et qui fait face à l'île de Hong-Kong, avec le marché de Jade, et le marché alimentaire. L'après-midi vous pourrez traverser sur l'île Victoria et monter au sommet du Pic Victoria l'un des sites les plus spectaculaires à l'intérieur de la ville de Hong Kong. De son sommet, une vue imprenable sur la ville et sa baie se dégage. Transfert en funiculaire vers Central le quartier des affaires de la ville. Visite à pied de Central le quartier des affaires. Transfert par vos soins à l'aéroport de Hong-Kong (très facile en taxi ou en métro) pour prendre votre vol international.



Hotels Guangxi

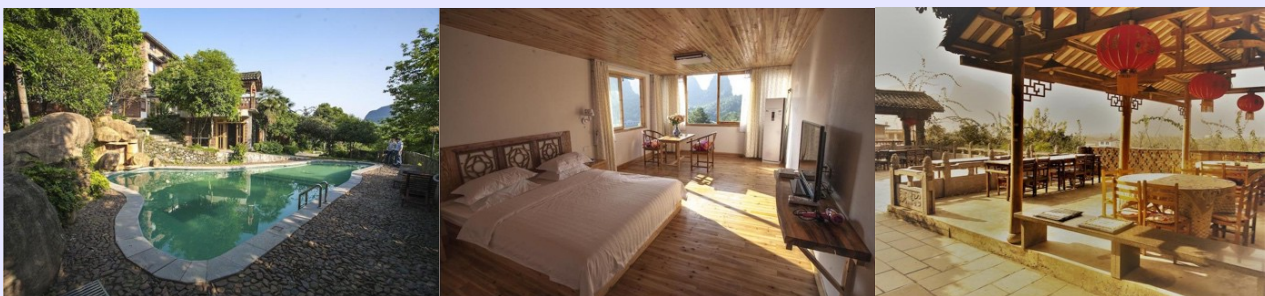
Zhaoxing : Indigo lodge

Situé dans le centre du village de Zhaoxing près d'une tour à tambour, l'Indigo Lodge est une auberge tout en bois construite dans le style architectural de l'ethnie Dong. L'établissement propose des chambres confortables et bien aménagées et des espaces communs avec une décoration plus design. Petit déjeuner chinois ou occidental au choix.



Yangshuo : Riverside Retreat

Situé à 10 minutes en voiture du centre animé de Yangshuo, le Riverside Retreat est entouré de forêts de bambous et de vergers d'agrumes. Il dispose d'une piscine extérieure et d'une grande terrasse avec une superbe vue. Chaque chambre dispose d'une télévision, d'un bureau et d'une bouilloire.



Activités Yangshuo

Activités		Tarifs
<p>Varappe</p> <p>Varappe (escalade) sur la paroi d'un pain de sucre. Suivant votre niveau différentes voies sont proposées. Activité accessible à partir de 7 ans. Matériel fournis. Durée de la prestation sur place environ 1h30 à 2h00 suivant le nombre de participants + le temps d'accès et de préparation (prévoir une petite demie journée).</p>		<p>150 à 300RMB/Pers</p>
<p>Vol en montgolfière</p> <p>Expérience unique pour découvrir Yangshuo au levé du soleil. ~ 45 minutes de vol dans une nacelle pouvant accueillir 3 à 6 passagers + 1 pilote. Départ tôt le matin. Vol possible sous réserve de conditions météo favorables.</p>		<p>1300RMB/personne (166EUR/pers), et 1100RMB/enfant de moins de 1m20</p>
<p>Cours de cuisine locale</p> <p>Prévoir une petite demie journée, comprenant l'achat au marché local et dégustation du repas préparé (compris dans le tarif)</p>		<p>200/250RMB/pers</p>
<p>Cours de Tai Ji</p> <p>1h00 ou plus de cours avec un maître local</p>		<p>A partir de 180RMB/Pers/heure et + suivant le niveau. 200RMB les 2h00</p>

TARIF – circuit en liberté - INCLUSIONS et EXCLUSIONS :

Total circuit sur la base de 2 voyageurs : 1310 euros par personne

Total circuit sur la base de 4 voyageurs : 1140 euros par personne

Total circuit sur la base de 6 voyageurs : 1060 euros par personne

Tarif en Euro suivant le taux de change du 24/06/2024 : 1EUR=7,75RMB

- Acompte de 50% par virement ou carte bancaire sur compte en France
- Solde par virement sur compte en France 3 semaines avant votre départ

Ce tarif comprend :

- ▶ L'hébergement dans des hôtels 2/3* et auberges équipées d'une salle de douche, avec le petit-déjeuner tous les jours (B = Petit déjeuner)
- ▶ Les transports et transferts en véhicule privé mentionnés dans le programme
- ▶ Les services d'un guide le jour 12.
- ▶ Les trains TGV siège 2nde classe, train de nuit en couchette molle (1ère classe).
- ▶ Les entrées pour La Cité interdite, la Grande Muraille et l'armée en terre cuite (à réserver à l'avance).
- ▶ Garantie de notre agence de voyage française (Assurance pro, garantie des fonds déposés)
- ▶ Assistance 24/7 de nos agences locales

Ce tarif ne comprend pas:

- ▶ Les déjeuners et dîners (prévoir entre 4 et 10 EUR/repas/pers)
- ▶ Les dépenses personnelles
- ▶ Les assurances de voyage et les dépenses optionnelles comme indiquées au devis
- ▶ Les pourboires aux guides et chauffeurs laissés à votre appréciation
- ▶ Les activités non mentionnées explicitement au programme et les options
- ▶ Les vols internationaux en options

Programme sujet à légère modification en raison des changements d'horaires des compagnies aériennes, de la disponibilité des guides et hôtels ou des intempéries météorologiques. Tarifs valables en 2024 et 2025 hors périodes de vacances et de fêtes chinoises.

China Roads - <http://www.china-roads.fr/> - serge.chinaroads@gmail.com

En France : Voyages, 19 rue Chateaubriand 22100 Dinan

En Chine : Yunnan Roads, 219 Chuncheng Road, Kunming, Yunnan

