

## Diversités du Yunnan - 16 au 30 mars 2024 (15 jours)

Participants : minimum 4, maximum 12

Kunming – Jianshui – Tuanshan – Yuanyang - Forêt de Pierre  
Dali - Xizhou - Weishan & Weibaoshan - Shaxi & Shibaoshan  
Gorges du Saut du Tigre – Shangri La – Lijiang et sa vallée



*Circuit incluant les marchés de Niujiangzhai & Shengcun, et de beaux hôtels de charme*

### Exemption des formalités de visa chinois pour ce circuit au Yunnan !

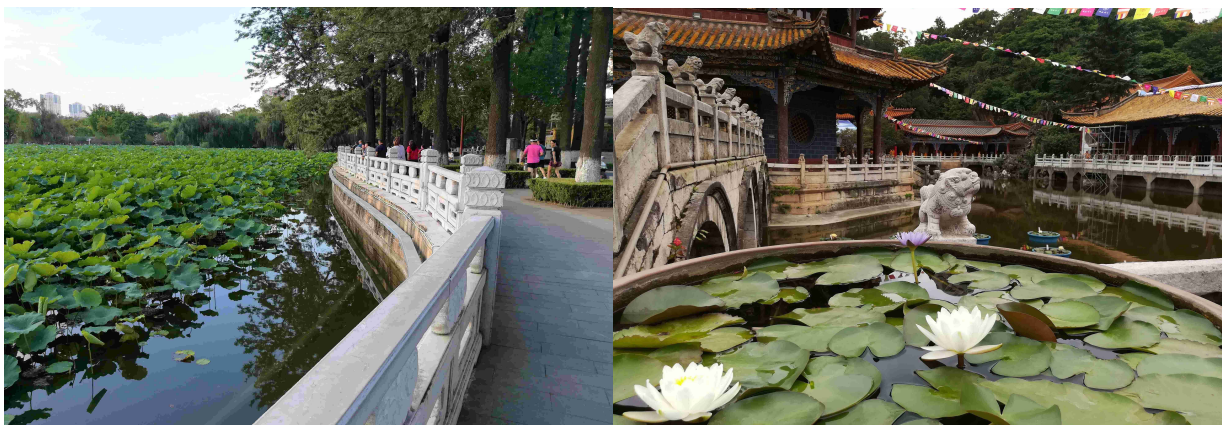
#### Samedi 16 mars 2024 : Départ vers la Chine

Envol, destination la Chine ! Dîner et nuit à bord.

#### 17 mars : Arrivée à Kunming ~ 1h de transfert. Altitude : 1800m

Petit-déjeuner et arrivée en Chine. Transit pour prendre votre vol à destination de Kunming. Arrivée à l'aéroport international de Kunming. Accueil par votre guide francophone (il aura une affichette avec votre nom) dans le hall des arrivées après le passage de l'immigration et la récupération des bagages. Rencontre avec votre chauffeur puis transfert à l'hôtel Grand Park 5\* situé dans un agréable quartier du centre de Kunming. Découverte de la ville à pied, avec notamment une balade dans le quartier du lac d'émeraude où les locaux, seuls, en couple, entre amis ou en famille aiment flâner, chanter, danser et jouer de la musique du matin au soir, surtout le week-end ; des scènes de vie sereines et joviales pour une première approche chaleureuse de la Chine, de ses peuples et de leur culture. Bienvenue au Yunnan ! Continuation jusqu'au temple Yuantong, non loin de là. Si le temps le permet, balade dans le quartier du marché aux fleurs et aux oiseaux. Dîner d'accueil de spécialités du Yunnan. Nuit à l'hôtel Grand Park 5\*.

Note : vous pourrez partir vers la Chine dès le vendredi 15 mars, pour une arrivée à Kunming le 16 mars. Dans ce cas, nous assurerons le transfert de l'aéroport à l'hôtel le 16 mars, et vous pourrez commencer les visites à Kunming avec votre guide francophone, dès 9h00 le 17 mars => le supplément sera de 40€ par personne



#### 18 mars : Kunming – Forêt de Pierre - Yuanyang ~ 7h de route. Altitude : 1800m

Petit-déjeuner et court transfert vers Shilin, ville célèbre pour sa Forêt de Pierre, de curieuses formations karstiques qui s'étendent sur une superficie de 500km<sup>2</sup>. Nous vous y proposons une marche tranquille d'environ 2h entre pics rocheux et parfois sur d'étroits chemins, en prenant le soin de vous éloigner des groupes de touristes chinois qui restent la plupart du temps près de l'entrée du parc. Poursuite de la route vers la région de Yuanyang. Déjeuner durant le trajet. Si le temps le permet (sinon ce sera

demain !), premières balades et points de vue sur les spectaculaires rizières, notamment à Bada pour le coucher du soleil. Installation au superbe hôtel Twelve Manor : vous pourrez jouir depuis vos chambres d'une vue grandiose sur les rizières. Des terrasses sur le toit de l'hôtel ont été aménagées avec des transats pour des moments de contemplation et de sérénité. Dîner à votre hôtel, et nuit à Yuanyang.

### 19 mars : Yuanyang

Profitez de votre petit-déjeuner avec vue sur les rizières souvent baignées par la brume matinale, pour une atmosphère mystique reposante. Puis vous irez au marché local. Aujourd'hui se tient celui de Niujiangzhai. Vous pourrez y rencontrer les minorités Yi et Hani portant encore leur costume traditionnel. Continuation jusqu'à un petit village de la minorité Yi, pour un déjeuner festif avec les villageois. Puis cet après-midi, 2 à 3 heures de marche à travers de beaux paysages de rizières en terrasses. Vous traverserez des petites bourgades pittoresques. Dîner. Nuit au Twelve Manor.



### 20 mars : Yuanyang - Jianshui ~ 3h30 de route. Altitude : 1500m

Ce matin, découverte du marché de Shengcun. Ce sera encore l'occasion de rencontres avec les paysans venant des alentours. Ne soyez pas surpris si les locaux attablés entre amis vous invitent spontanément à partager un verre d'alcool de riz ! Route vers Jianshui, l'une des vieilles villes les plus remarquables du Sud du Yunnan. Installation à la superbe résidence Hanlinyuan 4\* charme, au cœur du vieux Jianshui. Temps libre. Dîner en ville. Nuit à Jianshui.



### 21 mars : Jianshui

Petit-déjeuner, et balade à travers la vieille ville de Jianshui jusqu'à l'arche Chaoyang., qui abrite une intéressante collections de photos anciennes. Visite d'une fabrique locale de tofu, de vieux puits, du marché du matin. En chemin vers Tuanshan. Arrêt au pont du double dragon puis à une ancienne gare d'architecture sino française. A Tuanshan, déjeuner pris au sein d'une famille locale habitant une jolie

résidence. Balade à travers ce village resté hors du temps, et dont la plupart des bâtiments date de la dynastie des Qing. Retour par la route retour vers Jianshui, avec un arrêt aux quartiers des potiers à Wanyao, la terre rouge de Jianshui étant connue à travers la Chine. En fin d'après-midi, découverte du temple de Confucius, qui est le deuxième plus grand en Chine après celui de Qufu, la ville natale du maître. L'ensemble est constitué d'un grand parc avec étang, de plusieurs cours intérieures, de superbes portiques, temples et pavillons. Nuit à la superbe résidence Hanlinyuan. Dîner en ville.

**22 mars : Jianshui - Mile - Dali ~ 1h + 1h de route. Altitude : 1900m**

Direction la gare de Mile pour le train rapide vers Dali. Transfert et installation à l'hôtel de charme Yunxi. Bénéficiez de l'après-midi pour découvrir à pied la vieille ville de Dali, dynamique, jeune et joviale. La vieille ville abrite notamment une ancienne église catholique.



**23 mars : Dali - Weishan et Weibaoshan - Dali ~ 3 heures de route**

Départ jusqu'à la région de Weishan. En chemin, arrêt au village Hui (minorité musulmane) de Donglinghua, pour y découvrir notamment sa mosquée ou encore son musée offrant une vue magnifique sur les toits de la ville. Encore préservée du tourisme, Weishan héberge une population tout à fait charmante, et souriante. Promenade dans les rues de la vieille ville, découverte des maisons de bois et des petites échoppes. Déjeuner dans un restaurant de cuisine locale. Découverte dans l'après-midi de la montagne de Weibaoshan, située à 2500m d'altitude. Faisant partie d'une des 13 montagnes taoïstes sacrées de Chine, le site est calme, dégage une certaine sérénité, et il fait bon s'y promener pour y découvrir ses petits temples où résident des moines taoïstes. Retour vers Dali. Dîner. Nuit à l'hôtel.



**24 mars : Xizhou - Shaxi & Shibaoshan ~ 2h30 de route. Altitude : 2100m**

Sur la route vers Shaxi, arrêt au village de Xizhou. Balade et découverte de son marché du matin. Continuation vers Shaxi. Dans l'après-midi, balade à travers le majestueux site de Shibaoshan, bel

ensemble de sculptures bouddhistes gravées dans la roche et de temples très zen. Vous redescendrez la montagne à pied, cela vous prendra 1h30 avec de somptueuses vues dégagées au milieu des pins et sous un air pur vivifiant. Dîner, et nuit à l'hôtel de charme Aoding, situé au cœur de la vieille ville.

### **25 mars : Shaxi – Shangri La** ~ 4h de route. Altitude : 3200m

Découverte de l'authentique village de Shaxi, ancien grand centre d'échanges commerciaux sur la route des caravanes du thé et des chevaux. Route vers la région tibétaine de Shangri La. Déjeuner. En chemin, arrêt aux incontournables Gorges du Saut du Tigre, parmi les plus profondes du monde au fond desquelles coule le majestueux fleuve Yangtsé, particulièrement puissant et rugissant à cet endroit précis, étranglé entre la montagne Haba (sommet à 5400m) et la montagne du Dragon de Jade (sommet à 5600m). Continuation de la route offrant des vues époustouflantes sur les montagnes au fur et à mesure que vous gagnerez en altitude. A votre arrivée, installation au Karma Lodge, situé au cœur de la vieille ville. En début de soirée, prenez le temps de flâner dans les ruelles, jusqu'au petit temple Da Gui Shang faisant face à un moulin à prières tibétain géant dominant la ville : superbe au moment du coucher du soleil ! Dîner de spécialités tibétaines et nuit à Shangri La.

### **26 mars : Shangri La**

Savourez votre petit-déjeuner, puis journée de visites de Shangri La et de sa région, à commencer par l'impressionnant monastère tibétain de Songzanlin. Balade au marché local avec ses étals de produits locaux comme le fromage de yak et ses nombreuses espèces de champignons fraîchement cueillis, puis promenade à travers la vieille ville, notamment jusqu'au temple Bai Ji Si offrant de belles vues sur les environs de Shangri La et les montagnes Shika. Déjeuner. Dans l'après-midi, découverte de la campagne tibétaine. Vous pourriez aussi pourquoi pas vous aventurer vers le joli temple de Ringha, au cœur d'une belle vallée verte. Ce temple est considéré comme l'un des 5 monastères tibétains les plus importants du Yunnan. Les lieux sont paisibles, et peu fréquentés, un moment de méditation idéal. Retour à Shangri La. En soirée, flânez et assistez ou même participez aux danses spontanées des locaux sur la place de la vieille ville. A ne pas manquer ! Dîner, et nuit au Karma Lodge.



### **27 mars : Shangri La – Basha – Yuhu - Lijiang** – ~ 3h30 de route. Altitude : 2300 mètres.

Route matinale vers Lijiang. Découverte de la vallée de Lijiang avec les villages de Baisha et de Yuhu, de minorités Naxi, d'où vous aurez une superbe vue sur les sommets enneigés du massif du Dragon de Jade. Yuhu est le village qu'avait choisi l'explorateur Joseph Rock pour s'installer ; vous pourrez y visiter sa maison. Balade à travers le village de Baisha. Visite de l'exceptionnelle école de broderie sur soie de la famille Mu. Court transfert vers la vieille ville de Lijiang, et installation au bel hôtel Jun Bo Boutique, dans un quartier calme. Dîner en ville.

## **28 mars : Lijiang**

Journée de découverte de la vieille ville de Lijiang à pied, à commencer par son marché. Vous déambulerez dans les ruelles pittoresques, et vous aventurerez vers le très joli parc de l'Étang du Dragon Noir avec les montagnes en toile de fond qui se reflètent dans les eaux claires ; à ne pas manquer ! Un peu de repos pour profiter de votre hôtel et de la vue depuis sa terrasse au coucher du soleil, avant le dîner. Nuit à Lijiang, à l'hôtel Jun Bo Boutique.



## **29 mars : Départ de Lijiang** ~ transfert 40min

Petit-déjeuner, et transfert vers l'aéroport de Lijiang pour votre vol retour. Transit en Chine, puis continuation pour votre vol long-courrier. Dîner et nuit à bord.

[Notre suggestion](#) : possibilité de faire suivre ce circuit au Yunnan par la découverte des grands classiques de Chine (Pékin, Xi'an, Shanghai) et de la belle province du Guangxi. Nous consulter pour plus d'informations.

## **Samedi 30 mars : Chine – Domicile**

Petit-déjeuner, et arrivée dans la matinée.

Fin de nos services. Nos équipes vous souhaitent un agréable retour chez vous !

## Notre sélection d'hôtels pour votre circuit au Yunnan :

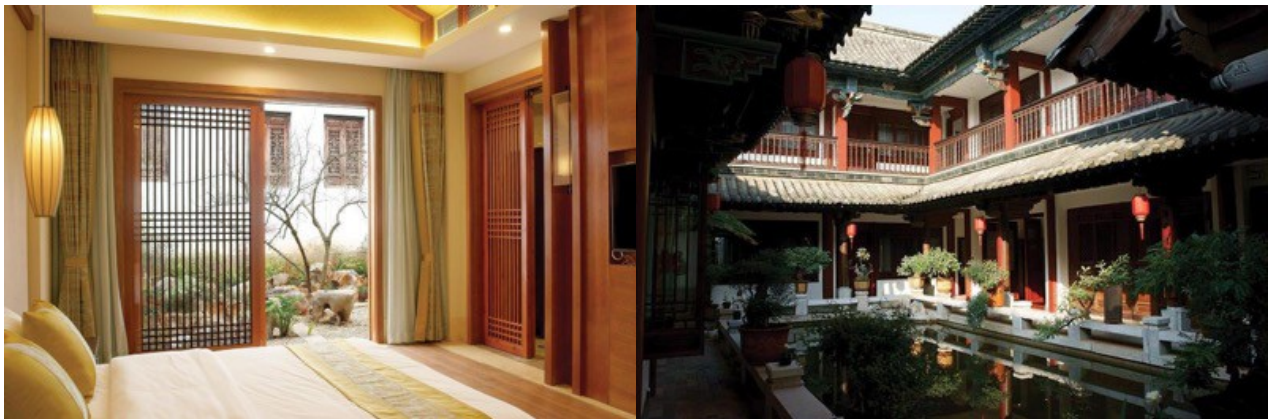
### **Kunming** : Grand Park Hotel 5\*

Hôtel bien situé au centre de la ville dans le quartier du lac d'émeraude. Il ne s'agit pas à proprement parler d'un hôtel de charme mais d'un très bon confort, idéal pour commencer votre séjour au Yunnan de la meilleure façon possible, avec des visites possibles facilement à pied depuis l'hôtel.



### **Jianshui** : résidence Hanlinyuan (4\* charme)

La première superbe résidence de caractère de votre séjour au Yunnan, constituée de belles chambres autour de jolies cours intérieures, au cœur du vieux Jianshui. Enormément de charme.



### **Yuanyang** : Twelve Manor 4\* (charme)

Nouvel hébergement grand confort, situé au village de Shengcun, vos chambres donnent sur les rizières en terrasses. Décoration soignée, parking juste à côté, la nouvelle adresse n°1 dans la région de Yuanyang, 3 catégories au dessus des hôtels type Yunti utilisés habituellement par les groupes.



**Dali** : Yunxi Boutique Hotel (hôtel de charme)

Très bon confort au cœur de la vieille ville de Dali, dans une demeure traditionnelle Bai.



**Shaxi** : Aoding Courtyard 3\* (hôtel de charme)

Agréable hôtel situé au cœur de la vieille ville de Shaxi. Belle demeure traditionnelle rénovée.



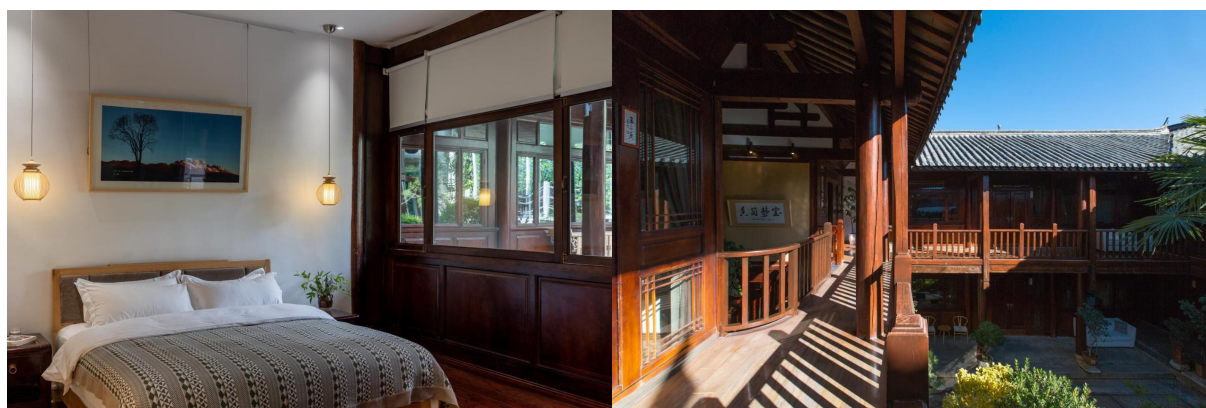
**Shangri La** : Karma Lodge (chambre d'hôtes de charme)

Chaleureuse chambre d'hôtes située au centre de la vieille ville de Shangri La. Beau bâtiment tibétain rénové avec beaucoup de goût, bon petit-déjeuner et excellent accueil.



**Lijiang** : Jun Bo Boutique Hotel 4\* (hôtel de charme)

Très bel hébergement récemment rénové. Personnel anglophone, dans un quartier calme du vieux Lijiang.



## CARTE DE VOS ETAPES AU YUNNAN







Notre double implantation en Chine et en France vous assure la maîtrise de votre voyage de A à Z, sans intermédiaire et donc au meilleur coût possible ! Nous vous offrons la forte connaissance terrain et la réactivité de notre agence locale, ainsi que les garanties et facilité de paiement offerte par notre agence française, vous permettant de voyager en toute tranquillité !

### **Notre présence sur le terrain en Chine**

- Agence locale réceptive implantée à Kunming, en Chine, depuis 2007
- 1 interlocuteur unique pendant toute les phases de création de voyage, jusqu'à votre retour de Chine
- Réservation en direct de l'ensemble de nos services à travers la Chine
- Relations de confiance et de respect avec nos différents partenaires sur l'ensemble de la Chine
- Recherche d'amélioration continue et de création d'itinéraire toujours plus surprenants et authentiques
- Disponibilité et réactivité sur place, numéro joignable 24h/24h
- Guides locaux francophones expérimentés et sélectionnés pour leurs compétences
- 11 conseillers experts, voyageant régulièrement à la recherche de destinations encore authentiques
- Connaissance « terrain » nous permettant de vous proposer des circuits adaptés, exclusifs et originaux

### **Notre agence en Chine**

China Roads 219 Chuncheng Road Kunming Yunnan CHINE

Téléphone : (0086) 159-49379-177

Site web : [www.China-Roads.fr](http://www.China-Roads.fr) & [www.Yunnan-Roads.fr](http://www.Yunnan-Roads.fr) & [www.Tibet-Roads.fr](http://www.Tibet-Roads.fr)

### **Les garanties et avantages de notre agence en France**

- Paiement de votre voyage en France par simple virement ou carte bancaire (Visa, Mastercard et AMEX) via notre site sécurisé, vous évitant des frais de transfert bancaire coûteux vers la Chine ou les suppléments habituellement demandés de 4 à 5% du prix du voyage pour un paiement carte bancaire en Chine
- Immatriculation de notre agence auprès d'Atout France vous garantissant de notre professionnalisme
- Assurance responsabilité civile professionnelle HISCOX
- Agrément IATA vous faisant bénéficier de la gestion de vos vols internationaux à tarif négocié
- Garantie financière souscrite auprès de l'APST vous garantissant un remboursement intégral des sommes déjà versées en cas de défaillances de notre part, sinon la prise en charge de votre voyage dans les mêmes conditions qu'établies auprès de notre agence

### **Nos agences en France (Dinan, Nice)**

VOYAGEOS, 19 rue Chateaubriand 22100 Dinan FRANCE

Téléphones : 09-83-07-44-60 ou 06-40-27-64-22 / en semaine de 9-13h puis 14-19h

VOYAGEOS, 06310 Beaulieu-sur-Mer FRANCE (sur rendez-vous uniquement)

Téléphones : 07-87-67-02-27 / en semaine de 9-17h

### **Engagement associatif**

. 3€ par voyageur reversés à 3 œuvres caritatives :

- Couleurs de Chine : parrainage pour la scolarisation de jeunes filles dans le Nord du Guangxi
- Lab Dra Khampa : aide au développement et scolarisation d'enfants à Dzongsar (Ouest du Sichuan)
- Enfants du Mékong : scolarisation d'enfants dans le Haut Yunnan
- + la plantation d'un arbre par voyageur avec la fondation Yves Rocher "Plantons pour la planète"

### **Des circuits « faits maison » - Des commentaires de voyageurs authentiques**

Nos circuits, et plus généralement tous les contenus que nous créons et publions, sont le fruit d'une longue recherche et d'une expérience de plus de 15 ans. Mais ils sont régulièrement - pour ne pas dire constamment - copiés. Ne vous en étonnez pas, mais sachez juste reconnaître la copie de l'original !

Nous ne publions pas de faux commentaires voyageurs comme cela est malheureusement devenu courant sur Internet. Tous les commentaires qui se trouvent sur les forums et nos sites sont garantis authentiques ! Plusieurs témoignages d'anciens de nos voyageurs ici : [Commentaires voyages Yunnan](#)

**TARIFS** - Sur la base de 4 à 12 voyageurs maximum, hébergés en chambre double / twin :

**Circuit Diversités du Yunnan en petit groupe (15 jours) :** 1450€ par personne

**Vols internationaux :** nous contacter (900-1000€/pers. en fonction des dates et des compagnies)

**Exemption des formalités de visa chinois pour ce circuit au Yunnan !**

- Acompte à la réservation de 30% des frais de voyage, par virement ou carte bancaire en France

- Solde 1 mois avant le départ, à nouveau par virement ou carte bancaire en France

**Ce tarif comprend :**

- ▶ Les hôtels de charme mentionnés avec petit-déjeuner tous les jours sur place
- ▶ Guide culturel francophone de grande compétence pendant tout le circuit
- ▶ Tous les transports en minibus privé
- ▶ Le train rapide Mile-Dali en seconde classe
- ▶ Les tickets d'entrées pour toutes les visites et activités mentionnées
- ▶ Pension complète dans de bons restaurants locaux, avec boissons
- ▶ Paiement par carte bancaire en France, pour profiter de vos assurances de voyages offertes
- ▶ Garanties de notre agence de voyage française (assurance pro, garantie des fonds déposés)
- ▶ Conseils de nos experts Yunnan en France, assistance de notre propre agence à Kunming

**Ce tarif ne comprend pas :**

- ▶ Les vols internationaux (nous contacter pour un plan de vols précis)
- ▶ Les pourboires aux guides et chauffeurs (40€ par personne pour l'ensemble du séjour)
- ▶ Supplément chambre individuelle si vous voyagez seul (365€, notre prix coûtant)
- ▶ Les dépenses personnelles

Programme sujet à légère modification en raison des changements d'horaires ou annulation des compagnies aériennes, de la disponibilité des guides et hôtels ou des intempéries météorologiques.



En Chine : Yunnan Roads, 219 Chuncheng Road, Kunming, Yunnan, Chine

En France : Voyages, 19 rue Chateaubriand 22100 Dinan

