

## Circuit : Triangle des Merveilles en petit groupe – 2026 (15/21 jours)

Pékin – Xian - Zhangjiajie – Tianmen – Furong – Fenghuang – Danian - Zhaoxing -  
Longji - Guilin – Yangshuo - (Hong-Kong)



### 5 mai : Départ de votre domicile vers Pékin

Envol vers la Chine, direction Pékin. Diner et nuit à bord.



### 6 mai : Arrivée à Pékin ~ transfert

Arrivée au petit matin à l'aéroport de Pékin. Accueil à l'aéroport par un chauffeur puis transfert à l'hôtel SSAW Garden. Vous y retrouvez votre guide francophone à 8h30 pour une matinée de visites dans les environs de l'hôtel, notamment temple des lamas et de Confucius. Après un déjeuner léger, vous prenez possession de votre chambre pour vous reposer l'après-midi, jusqu'au diner.

*En cas d'arrivée plus tard dans la journée : transfert hôtel organisé à votre attention (sans supplément), déjeuner non compris, temps libre jusqu'au diner.*

Rendez-vous à 18h pour le diner de bienvenue avec votre guide. Nuit à l'hôtel SSAW Garden.



### **7 mai : Pékin & Muraille de Chine** ~ 3h de route

Départ pour la Grande Muraille à Mutianyu : construite sur 6700 km de long pour protéger l'Empire du Milieu des invasions des Barbares du Nord, inscrite au Patrimoine Mondial de l'Humanité. Montée prévue en télécabine, descente à pied (possibilité de redescendre en toboggan, à payer sur place). Déjeuner, puis de retour à Pékin, visite du [palais d'été](#) et balade dans le grand parc en longeant le grand lac Kunming. Dîner de canard laqué, spécialité de Pékin. Nuit à l'hôtel SSAW Garden.



### **8 mai : Pékin**

Promenade ce matin sur la [place Tian An Men](#), la « Porte de la Paix Céleste ». Découverte de la [Cité Interdite](#), jadis lieu de résidence des empereurs chinois et centre du pouvoir politique. A la sortie, promenade sur la [colline du charbon](#) (108m de haut), d'où vous pourrez bénéficier d'une vue à 360 degrés sur Pékin. Dans l'après-midi, visite du Temple du Ciel, niché dans l'immense parc de [Tiantan Gongyuan](#), dont la majestueuse rotonde à la triple toiture est l'une des plus belles réussites de l'architecture Ming.

En option (40€ / personne), assistez en soirée à un spectacle d'acrobaties chinoises. Nuit à l'hôtel SSAW Garden.

### **9 mai : Pékin - Xi'an** ~ 2h de transfert, 4h30 de train.

Transfert à la gare de Pékin pour le train rapide à destination de Xian (déjeuner à emporter fourni). Arrivée à Xi'an, accueil par votre nouveau guide francophone. Départ pour le célèbre site historique de l'armée en terre cuite, protectrice du tombeau du premier empereur de Chine, Qin Shi Huangdi. Découverte émouvante des 6 000 guerriers et chevaux d'argile, grandeur nature, alignés en formation de bataille. De retour à Xi'an, partagez un banquet de raviolis.

En option (40€ / personne), assistez en soirée à un spectacle de danses de la dynastie Tang.



**10 mai : Xi'an - Zhangjiajie** ~ 2h + 1h de route, vol intérieur

Découverte du parc de la Pagode de l'Oie Sauvage, construite pour abriter les sutras rapportés de l'Inde par le moine Yijing. Balade ensuite dans le quartier musulman comprenant la visite de la Grande Mosquée. Déjeuner. Dans l'après-midi, initiez-vous à une pratique essentielle de la culture chinoise en prenant part à une cérémonie du thé. Balade ensuite dans le quartier de la calligraphie où vous pourrez poursuivre votre exploration de la culture chinoise et commander si vous le souhaitez votre nom ou ceux de vos proches en caractères chinois (non compris). Diner tôt avant le transfert à l'aéroport de Xi'an pour le vol direct vers Zhangjiajie. Accueil par vos guide et chauffeur, puis transfert à l'hôtel de charme Muzitang (Lee's Boutique) 4\*.

**11 mai : Zhangjiajie - Parc national de Zhangjiajie**

Accueil de votre guide puis transfert à l'entrée du parc naturel de Zhangjiajie classé à l'UNESCO depuis 1992. Les déplacements à l'intérieur du parc se font avec des navettes comprises dans le tarif d'entrée. Vous rejoindrez d'abord l'ascenseur Bailong. D'une hauteur de 326 mètres, cet ascenseur est supposé être l'ascenseur de plein air le plus élevé au monde. Il faut 1,58 secondes pour transporter les voyageurs du bas vers le haut de la crête des montagnes. Visites dans le secteur de Yuangjiajie (Halleluja Mt), un site offrant de magnifiques points de vue au coeur d'une végétation luxuriante, au-dessus de parois rocheuses vertigineuses qui ont servi d'inspiration au décor du film Avatar. Transfert ensuite en navette (40 minutes de route) vers le site de la montagne Tianzi parsemée de près de 100 plates-formes naturelles et de 2000 pic escarpés et des dizaines de cascades.

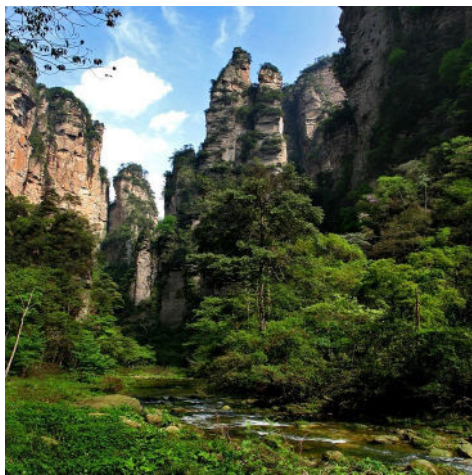


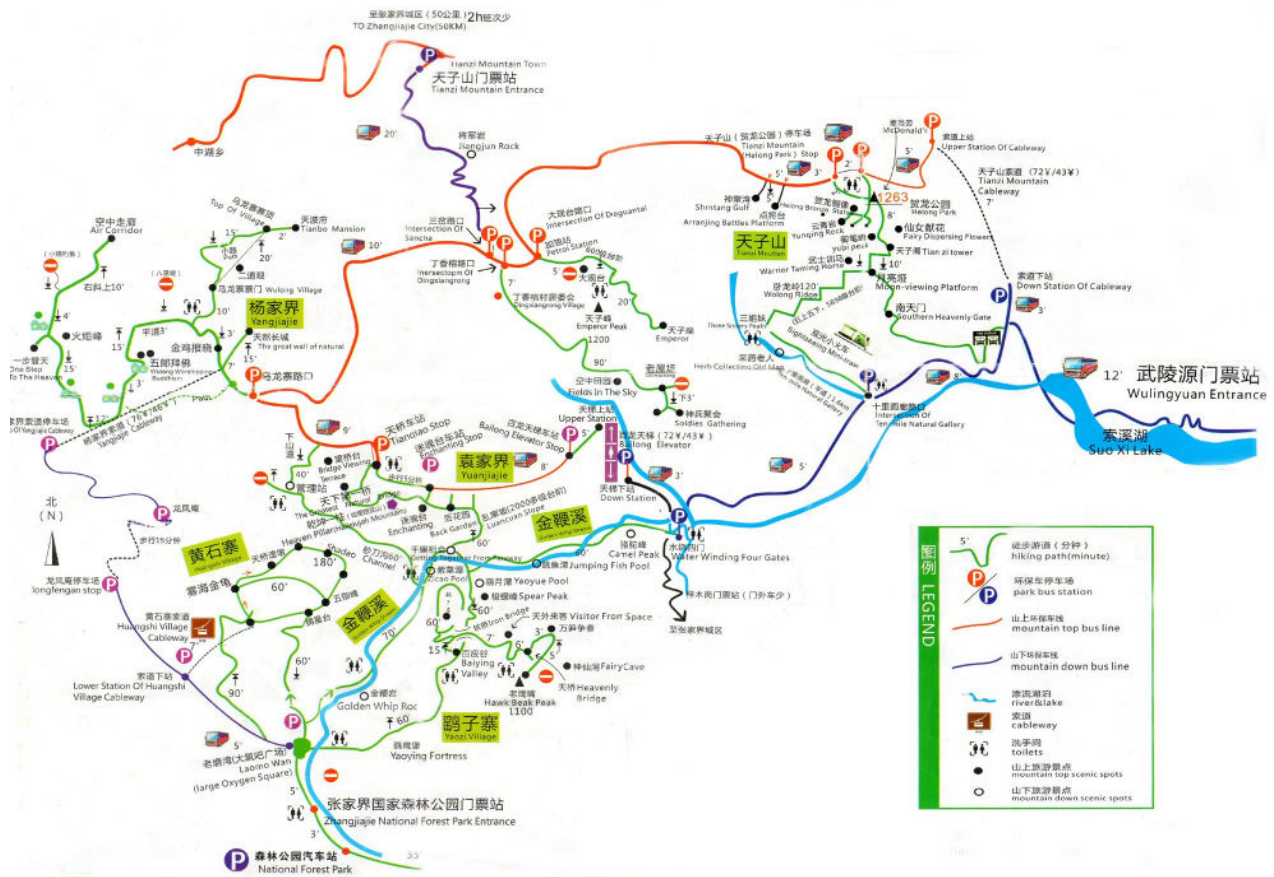
En fin de journée vous pourrez assister au coucher du soleil lorsque tout les touristes seront redescendus en bas de la montagne à partir de 17h00. Nuit en Guest house (vous devrez laisser vos gros bagages en bas à l'hôtel). Nuit au Tea Garden Yolo Hostel (confort standard, avec sanitaires privés).



### **12 mai : Parc national de Zhangjiajie – Pont de verre - Zhangjiajie**

A l'aube petite marche vers la plateforme « Arranging Battles » célèbres pour ses lever de soleil dans la brume, puis transfert dans le secteur de YangJiajie. Visite du Hameau de Wulong et de Tianbo accessibles par d'étroits passages entre les gorges. Redescente impressionnante de Yangjiajie en bas du parc en téléphérique. Navette et marche dans la forêt vers le village de Huangshi. L'après midi transfert en véhicule au Grand Canyon et son fameux pont de verre. Traversée du pont puis descente à pied en bas du Canyon Retrouvez le chauffeur et retour à Wulingyuan au Muzitang Lee's Boutique hôtel.

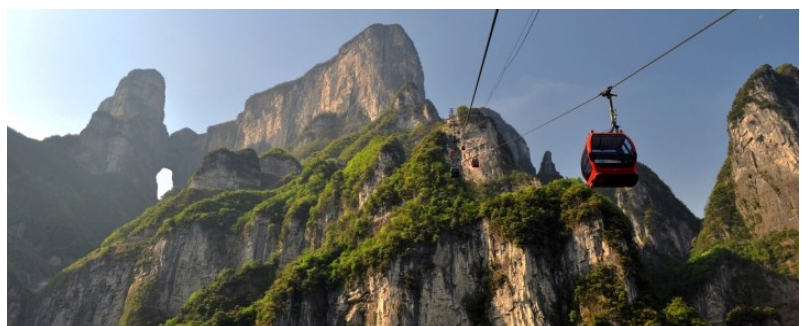




### Parc National de Zhangjiajie

#### 13 mai : Montagne Tianmen – Furong ~ 2h00 de route

Ce matin montez la Montagne Tianmen en empruntant le plus long téléphérique du monde (7455 mètres). La montagne, 1518 mètres d'altitude au-dessus du niveau de la mer, est la plus haute montagne à Zhangjiajie. Petite marche autour du promontoire, en passant sur des passerelles en verres accrochées sur les falaises, jusqu'à la grotte de Tianmen et d'une arche rendue célèbre par des pilotes russes l'ayant traversé en avion. Descente de la montagne en empruntant le plus long escalator du monde, puis à pied sur un grand escalier en contrebas de l'arche.



L'après midi route de 3h00 vers la vieille ville Miao de Furong, accrochée en arc de cercle autour d'une grande cascade, encore peu visitée par les occidentaux. Nuit à Furong Dîner dans un restaurant accroché sur le bord des cascades. Nuit à Furong au Annai Xizhou Ji Hotel situé à l'entrée du village (à l'écart du bruit des chutes).



**14 mai : Furong – Hongguolong - Fenghuang ~ 2h30 de route**

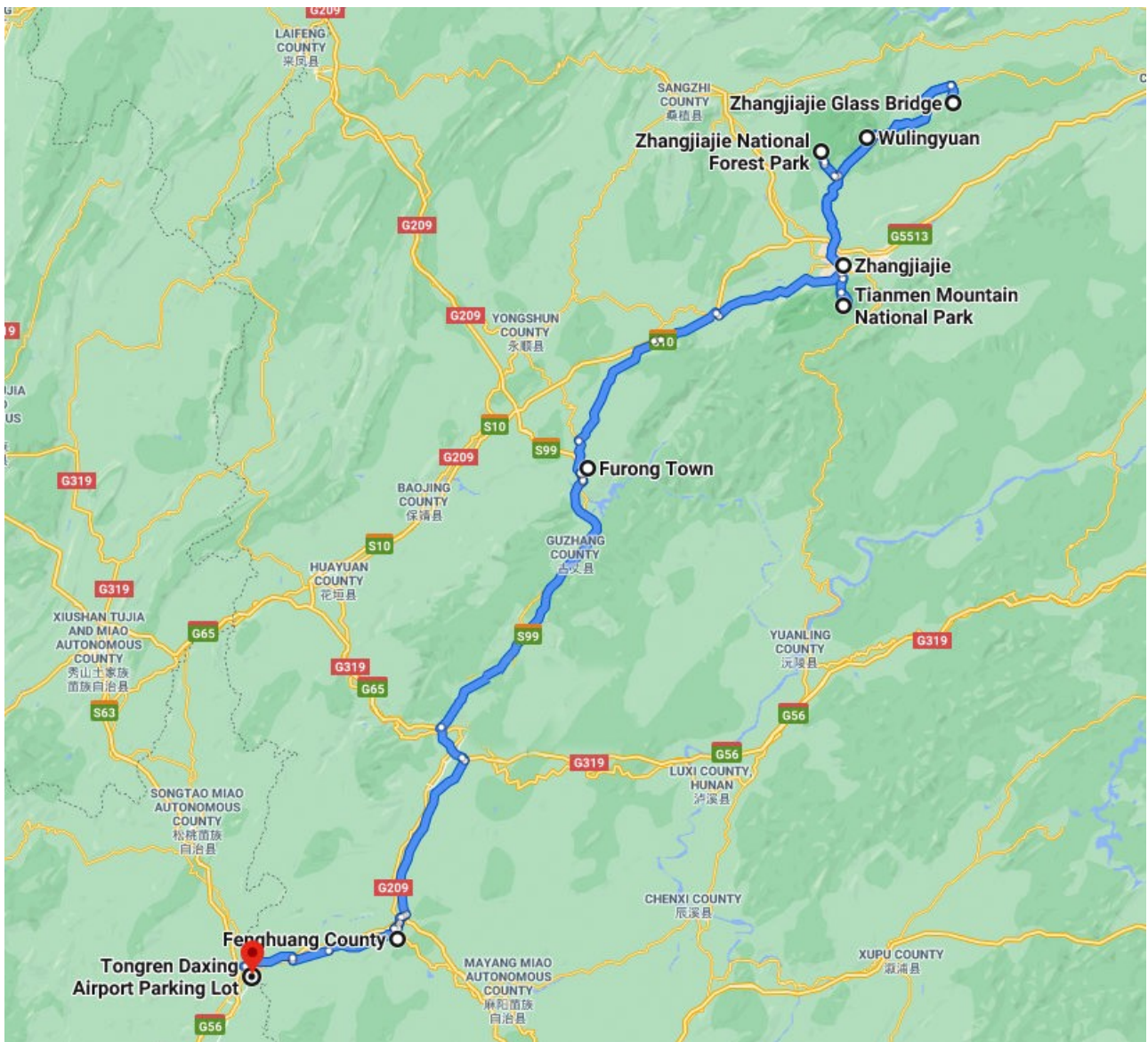
Ce matin, départ vers Hongshilin le géoparc national des Roches rouges qui possède de nombreuses formations rocheuses en forme de vagues dont les couleurs changent avec le temps, du noir au rouge. Continuation ensuite vers la vieille ville de Fenghuang, centre de la minorité ethnique Miao. Le soir, à Fenghuang, dîner dans l'un des restaurants sur pilotis pittoresques surplombant la rivière Tuo éclairée. Nuit au Riverside Homestay Jiāng Jing Hotel situé sur le bord de la rivière.



**15 mai : Fenghuang – Grande Muraille du Sud ~1h00 de route.**

Les plus courageux pourront se lever de bonne heure pour voir la vieille ville sans les touristes. Perdez-vous à travers les nombreuses petites ruelles de la ville. Transfert en milieu de matinée en véhicule privé à la Grande Muraille du Sud qui fut construite sous la Dynastie Ming pour séparer la population Han des Minorités Miao. A l'origine cette grande Muraille, similaire dans sa structure à la fameuse Grande Muraille au Nord de Pékin, faisait plus de 190km. Aujourd'hui seulement quelques kilomètres restent visibles avec une partie entièrement restaurée. Retour à Fenghuang. Après-midi libre. Nuit à Fenghuang.





**16 mai : Fenghuang – Tongren – Guiyang – Congjiang - Danian** ~1h00+1h30 de route.

Début de matinée tranquille avant le transfert à la gare de Tongren pour prendre le TGV au départ de Tongren à 12h05, arrivée à Guiyang Nord à 14h06, puis de la même gare TGV train rapide jusqu'à Congjiang (14h47-16h18). Accueil de votre chauffeur (sans guide) à la gare de Congjiang et ensemble transfert jusqu'à la petite bourgade de Danian située au cœur des montagnes, dans le «Pays Miao» vers une région restée longtemps isolée. Installation au centre d'accueil du Pays Miao et première découverte des activités de l'association Couleurs de Chine. Cette association vient en aide aux enfants des minorités ethniques par le financement de leur scolarité. Nuit à Danian (confort simple).



**17 mai : Pays Miao - Danian**

Aujourd'hui, randonnée dans les Grandes montagnes et les villages, où les traditions anciennes n'ont pas encore disparues et le mode de vie traditionnel a peu évolué. L'excursion à pied le long des rizières en terrasse permet une approche concrète de la réalité du travail et de la vie des paysans Miao et Dong. Vous assisterez aux travaux ruraux en fonction de la saison (repiquage du riz, travaux d'artisanat : broderie, tissage, teinture, vannerie, transport du bois dans les montagnes...). En fonction du jour de la semaine et des dates vous pourrez aussi vous joindre aux enfants à la sortie d'une école et les accompagner sur de petits sentiers à travers champs jusqu'à leur hameau ou village. Vous visiterez également un village Yao où les habitants ont l'habitude de prendre des bains de jouvence à base d'herbe médicinale, que vous pourrez essayer si le corps vous en dit ! Nuit à l'auberge de Danian.



**18 mai : Danian - Huanggang - Zhaoxing ~ 1h30 de route**

Après une petite balade le matin, et déjeuner chez l'habitant, retrouvez le véhicule et départ vers la région des villages Dong. En cours de route visite du village Dong de Zhanli qui se distingue par ses perchoirs alignés sur les berges de la rivière et par l'étonnante faculté de chaque famille à donner naissance à un garçon et une fille. Visite ensuite de Huanggang un village Dong très vivant et bien préservé, où vous pourrez rencontrer un buffle de combat, aux petits soins dans son box installé dans la tour du tambour. Route ensuite pour le village de Zhaoxing, un grand village peuplé de Dongs et traversé par de petits canaux et ruisseaux. Nuit à Zhaoxing au Creekside inn situé à l'extrémité du village, face aux champs, près du centre historique.



**19 mai : Zhaoxing** ~ 0h40 de route

Découverte du village de Zhaoxing, plus touristique mais encore bien préservé, doté de nombreuses constructions traditionnelles et de bâtiments en bois qui font la réputation du peuple Dong : théâtres traditionnels de l'Opéra Dong, les 5 tours du Tambour édifiées par chacun des 5 clans du village, les splendides ponts du Vent et la Pluie. Départ ensuite en véhicule à Tang'an pour une randonnée à pied du village jusqu'à Zhaoxing qui offre un panorama grandiose sur toute la vallée. Peut-être le soir aurez-vous la chance d'assister à un spectacle avec des chants traditionnelles qui célèbrent de nombreuses circonstances de la vie quotidienne Dong (non compris). Nuit à Zhaoxing au Creekside inn.



**20 mai : Zhaoxing – Ping'an** ~ 20min + 2h00 de route

Le matin, découverte du village de Zhaoxing puis transfert en véhicule à la gare TGV de Congjiang pour prendre le train vers Guilin. A Guilin, retrouvez un nouveau chauffeur puis route vers la superbe région de Ping'an et ses rizières en terrasses (2h30 de route).



L'Epine dorsale du Dragon est sans doute l'une des plus belles rizières en terrasses de toute la Chine. Arrivée en contrebas du village de Ping'an. Installation dans votre auberge en bois. L'après- midi, effectuez une petite marche autour des rizières de Longji vers les différents points de vues (environ 2h00 de marche). Hébergement à Ping'an dans une auberge en bois le Baike Hotel 3\* (bon confort avec climatisation).



*Rizières en mai*



*Femme Yao*



*Rizières en octobre*

### **21 mai : Ping'an – Yangshuo ~ 3h00 de route**

Ce matin, effectuez une petite randonnée vers le vieux village de Longji. Après le déjeuner, retrouvez votre véhicule et son chauffeur qui vous conduiront vers la région pittoresque des pains de sucre, située au sud de Guilin. En chemin, profitez d'une visite immersive dans une exploitation de thé, où vous découvrirez des plantations abritant des variétés de théiers uniques au monde. Plongez dans l'histoire et les secrets de la culture du thé grâce à des explications enrichissantes, puis assistez à une cérémonie traditionnelle du thé, accompagnée d'une dégustation. Continuation dans l'après midi vers la colline de Cuiping pour assister au coucher du soleil sur l'un des points de vue les plus appréciés par les photographes, mais encore peu visité (20 minutes de montée à pied). Transfert ensuite à Yangshuo et à votre hôtel. Hébergement au Riverside Retreat 3\* situé sur les hauteurs de la ville avec la vue sur les collines et la rivière Li.



Cuiping

## 22 mai : Yangshuo - Xianggong - Xingping – Yangshuo ~ 1h30 de route.

Après le petit déjeuner départ en véhicule jusqu'au superbe point de vue de Xianggong. Montez au sommet du point panoramique pour une vue sur les collines et le site de la rivière Li classée au patrimoine mondial de l'UNESCO. Retrouvez le véhicule qui vous déposera 5km plus loin au départ d'un sentier que vous emprunterez à pied à travers les vergers d'agrumes et petits hameaux jusqu'au village de Xingping (1h30 à 2h00 de randonnée). Le chemin offre une belle perspective sur la rivière. Vous visiterez également un petit temple blottis sur les berges à l'entrée de la grotte de l'Escargot où vivent encore quelques moines. Traversée de la rivière avec le bac local et découverte de la vieille rue de Xingping où vous pourrez déjeuner. Dans l'après midi effectuez une petite balade en radeau sur l'une des plus belles portions de la rivière Li entre Xingping et la colline des 9 chevaux, à travers des petits villages de pêcheurs, rizières et bosquets de bambous (0h45 de croisière environ). C'est un paysage de cette portion qui a inspiré l'illustration du billet de 20RMB chinois. Retour au village de Xingping (en option pour les plus sportifs assistez au couché du soleil sur la colline de Laozhai, voir vidéo [Laozhai](#), entrée gratuite, 30 à 40 minutes de montée raide) puis route en véhicule à Yangshuo et à votre hôtel.

En soirée, possibilité d'assister au spectacle de sons et lumières «Liu San Jie», basé sur une comédie musicale chinoise très populaire, mise en scène par le cinéaste chinois Zhang Yimou. Il se déroule sur la rivière Li dans un très beau cadre naturel entouré de montagnes karstiques (non compris dans le devis : 300RMB/pers place confort B2 avec transport). Nuit à Yangshuo.

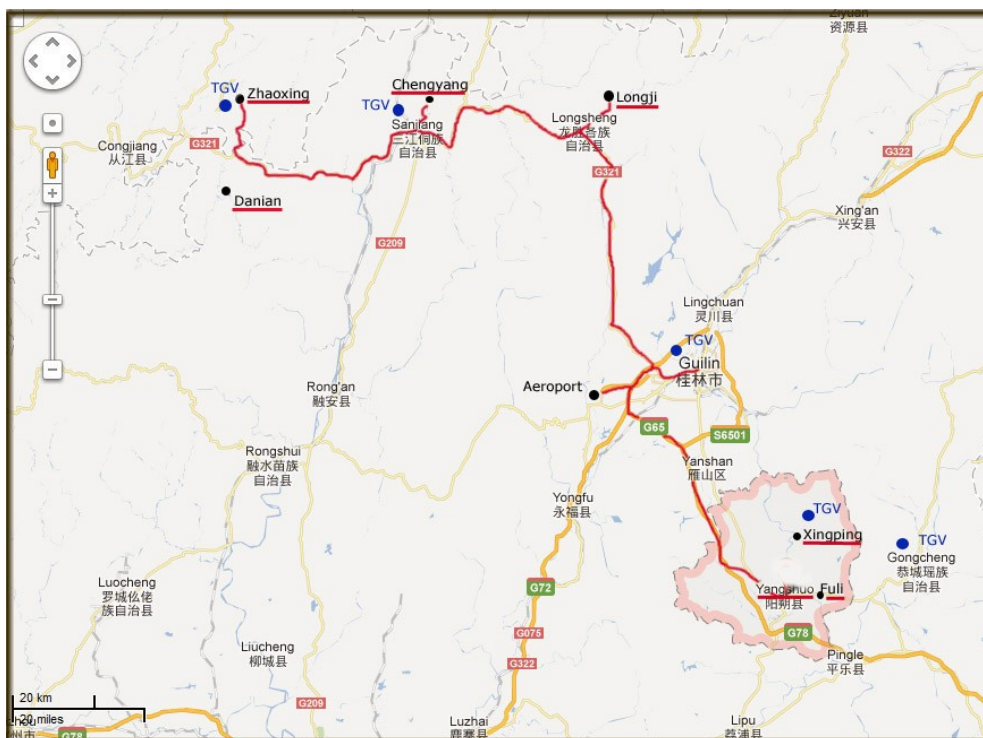


## 23 mai : Yangshuo (B)

Après votre petit déjeuner, balade à vélo (ou en scooter électrique avec supplément de +80RMB/scooter, y compris pour le guide) vers la grotte Sauvage perchée restée à l'écart des circuits touristiques. La montée se fait dans une faille de la montagne sur des marches taillées dans la roche. Superbe vue de de part en part de la grotte. Continuation de la balade à vélo le long de la rivière Yulong, à travers des hameaux assoupis, les rizières et les bassins de piscicultures jusqu'au village de Jiuxian. Déjeuner dans une belle auberge aménagée dans une maison ancienne du village (à votre charge). Retour à Yangshuo après le déjeuner ou c'est possible de faire une extension jusqu'au Pont du Dragon ou de faire une boucle en véritable radeau de bambou, sans moteur, propulsé par un gondolier sur la très bucolique rivière Yulong. Supplément du radeau sur place). Retour à Yangshuo. L'après-midi se poursuit en plongeant dans l'atmosphère vibrante des rues piétonnes animées et commerçantes de Yangshuo, certes très touristique, mais qui fait aussi partie d'un aspect de la Chine d'aujourd'hui. (autres activités possibles au choix : cours de cuisine locale, cours de calligraphie, de Taichi, ... non compris). Nuit à Yangshuo.

## 24 mai : Yangshuo – Guilin – vol vers Pékin et Paris ou extension vers Hong-Kong (B)

Le matin transfert à l'aéroport de Guilin pour prendre l'avion à 11h25 pour Pékin. Transit avec un vol à 2h10 le matin le 26 mai ou avec la nuit à Pékin (en option) à 13h30. Arrivée à Paris le 26 mai à 7h25, ou 18h40. Fin de nos services.



### **Option vol en montgolfière (non compris) :**

Vol en Montgolfière pour découvrir Yangshuo autrement au levé du soleil. Tarifs : 1300RMB/personne (166EUR/pers) et 1000RMB/enfant de moins de 1m20 (128EUR/enf) ~45 minutes de vol dans une nacelle pouvant accueillir 3 à 6 passagers + 1 pilote. (à réserver à l'acceptation du devis, vol possible sous réserve de condition météo favorable).



#### **Calendrier des cultures en rizières sur Yangshuo et Longji**

**AVRIL** : Premières pluies. Rizières en eau sur quelques parcelles. Labourages. Premiers semis sur une petite parcelle.

**MAI** : Rizières en eau. Premier semis et repiquage. A Yangshuo les plants commencent à être repiqués sur l'ensemble du terrain. A Longji cela se fait plus tard dans le mois.

**JUIN** : Repiquage généralisé. Le riz est en pleine croissance. Vert clair.

### **Extension Hong-Kong**

#### **24 mai : Yangshuo – Guilin - Hong-Kong ~ 1h00 de route (B)**

Transfert à la gare de Yangshuo pour prendre le TGV jusqu'à Shenzhen North (11h25-14h07) puis de Shenzhen North à Hong-Kong (15h02-15h26) directement dans le centre de Kwoloon. De la gare de Kwoloon West passage de la douane à pied et transfert par vos soins jusqu'à votre Hôtel situé dans le centre de Kwoloon au YMCA Salisbury hotel 3\* (15 minutes à pied de la gare, sans le petit déjeuner). Première découverte libre de Hong-Kong.

#### **25 mai : Hong-Kong**

Journée libre, vous pourrez par exemple visiter Kowloon la partie de Hong Kong qui est directement attachée au continent chinois, et qui fait face à l'île de Hong-Kong, avec le marché alimentaire. L'après-midi vous pourrez traverser sur l'île Victoria et monter au sommet du Pic Victoria l'un des sites les plus spectaculaires à l'intérieur de la ville de Hong Kong. De son sommet, une vue imprenable sur la ville et sa baie se dégage. Transfert en funiculaire vers Central le quartier des affaires de la ville. Nuit à Hong-Kong.

#### **26 mai : Hong-Kong**

Journée libre. Transfert par vos soins à l'aéroport pour prendre votre vol retour.

## Hotels sélectionnés

### Beijing : SSAW Garden Hotel 4\*

Belle rénovation pour cet hôtel offrant tout le confort moderne, un havre de paix au cœur de la capitale.



### Xi'an : Yunheyebo 4\*

Idéalement situé proche de la porte Sud, des remparts et de la tour du tambour et de la cloche. Belle chambre, bon petit-déjeuner.



### Wulingyuan : Muzitang (Lee's Boutique) 4\*

A 100m du pont Baofeng, au cœur du site Wulingyuan. L'architecture est inspirée du style traditionnel local. Les chambres sont spacieuses et bien équipées.

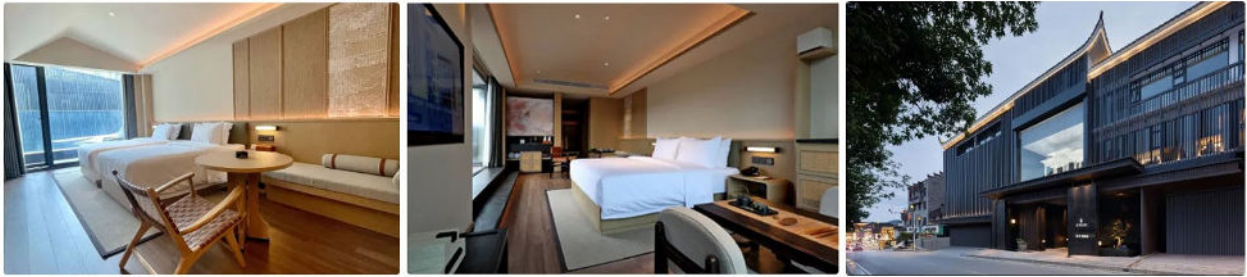


### Parc de Zhangjiajie : Tea Garden Yolo Resort 2\*



### **Furong : Annai · Xizhou Ji Hotel 3/4\***

Hôtel moderne et confortable au style épuré et design situé à l'entrée du village un peu à l'écart des chutes d'eau (sans la vue, mais aussi sans les nuisances sonores). L'établissement propose un bon petit déjeuner buffet et un service de massage très zen. Vous pourrez dîner dans un restaurant accroché sur le bord des cascades.



### **Fenghuang : Riverside Homestay jiāng jīng Hotel 3\***

Chambres confortables avec balcon et vue sur la rivière Tuo, tout près de la pagode. Il n'y a pas de restaurant et de petits déjeuners dans l'hôtel comme dans la plupart des hôtels sur le bord de la rivière mais nous proposons un bon cafés/restaurants à proximité. Accès de la route en véhicule à 100m. Belle suite familiale/triple.



### **Zhaoxing : Creekside Inn charme 3\***



### **Danian : Centre d'accueil de Pays Miao (standard/simple)**

Situé au cœur de la bourgade dans les ruelles étroites de Danian au dessus de la rivière, le centre d'accueil de l'association propose un hébergement simple et typique dans une maison tout en bois de style Dong. Sanitaires privatifs dans chaque chambre avec une douche et WC, et climatisation. Petit déjeuner chinois ou occidental.



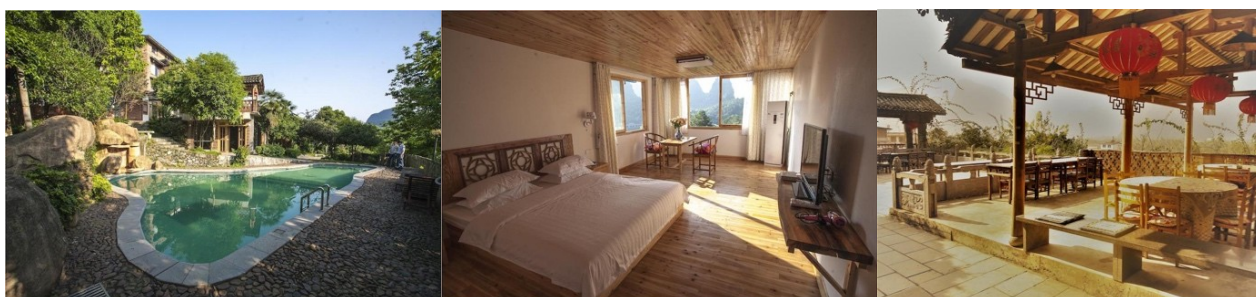
### **Ping'an : Baike Hotel 3/4\***

Situé en bas du village de Longji mais avec une vue dégagée sur les rizières en terrasses. Pas besoin de monter les bagages en haut du village car l'auberge est située proche de l'entrée sur une partie plate.



### **Yangshuo Riverside Retreat 3\***

Situé à 10 minutes en voiture du centre animé de Yangshuo et à 20 minutes à pied en traversant la rivière en bac, le Riverside Retreat est entouré de forêts de bambous et de vergers d'agrumes. Il dispose d'une petite piscine extérieure et d'une grande terrasse avec une superbe vue; tout comme la plupart des chambres.



**TARIFS** – En groupe sur la base de 6 à 12 voyageurs maximum, hébergés en chambre double / twin :

**Circuit Triangle des merveilles** (15 jours) : 2090€ par personne

**Extension : Xi'an - Pékin** (5 jours) : 1050EUR/pers (vol intérieur Xi'an – Zhangjjajie compris)

**Extension Hong-Kong en liberté** (2 jours) : 240EUR/pers (hébergement + TGV, sans autres prestations)

Supplément chambre individuelle avec l'extension Xi'an-Pékin (hors HK) : 739EUR

**Vols internationaux (et locaux )** : A confirmer (entre 950 et 1280€ /pers TTC).

**Exemption des formalités de visa chinois pour ce circuit en Chine de 30 jours sur place**

- Acompte à la réservation de 30% des frais de voyage, par virement ou carte bancaire en France

- Solde 1 mois avant le départ, à nouveau par virement ou carte bancaire en France

#### **Ce tarif comprend (hors extension Hong-Kong):**

- ▶ Les hôtels de charme mentionnés avec petit-déjeuner tous les jours sur place
- ▶ Guide francophone pendant tout le circuit (hors moments signalés libres)
- ▶ Tous les transports en minivan ou minibus privé
- ▶ Pension complète avec la formule en groupe dans de bons restaurants locaux avec boissons (hors repas signalés comme "libres")
  - ▶ Les trains TGV siège 2nde classe & les vols intérieurs TTC
  - ▶ Les entrées pour les visites mentionnées au programme avec guide, y compris les téléphériques et ascenseurs mentionnés
  - ▶ Les activités mentionnées au programme (spectacles, croisière....) hors options
  - ▶ Garantie de notre agence de voyage française (Assurance pro, garantie des fonds déposés)
  - ▶ Assistance 24/7 de nos agences locales

#### **Ce tarif ne comprend pas:**

- ▶ Les déjeuners et dîners à Hong-Kong.
- ▶ Les frais de visa chinois & les dépenses personnelles (exemption jusqu'à 30 jours)
- ▶ Les assurances de voyage et les dépenses optionnelles comme indiquées au devis
- ▶ Les pourboires aux guides et chauffeurs laissés à votre appréciation
- ▶ Les activités non mentionnées explicitement au programme et les options

Programme sujet à légère modification en raison des changements d'horaires des compagnies aériennes, de la disponibilité des guides et hôtels ou des intempéries météorologiques.

Dossier voyage effectué par :

**China Roads** - [www.china-Roads.fr](http://www.china-Roads.fr) - [serge.chinaroads@gmail.com](mailto:serge.chinaroads@gmail.com)

En France : Voyages, 19 rue Chateaubriand 22100 Dinan

En Chine : Yunnan Roads, 219 Chuncheng Road, Kunming, Yunnan



Soutien actions locales

- 2€ par voyageur reversés à des œuvres caritatives :
- Couleurs de Chine : parrainage pour la scolarisation de fillettes dans le Nord du Guangxi
- Enfants du Mékong : scolarisation d'enfants dans le Haut Yunnan
- + plantation d'un arbre par voyageur, en partenariat avec Plantons pour la planète - fondation Yves Rocher

Pour mieux nous connaître :

Notre agence Voyages en France : [www.voyageos.fr](http://www.voyageos.fr)

Plusieurs témoignages d'anciens de nos voyageurs en Chine : [Commentaires voyages Chine](#)