

Les plus belles montagnes du Sichuan, de Chengdu à Jiuzhaigou,

13 jours

Chengdu – Leshan – Emei – Bifengxia – Kangding – Mugecuo – Xinduqiao – Tagong – Mont Yala – Danba –
Mont des Quatre filles (Siguniangshan) – Bipengou – Songpan – Huanglong – Jiuzhaigou – Chengdu

Aventure panoramique au Sichuan Panoramic , février – Mars 2026

Mal d'altitude : Cet itinéraire atteint des altitudes très élevées (au-delà de 4 000 m). Pour vous acclimater, passez les premiers jours à Chengdu (~500 m) avant de monter. Restez hydraté, évitez les activités physiques intenses à votre arrivée dans les zones en altitude, et envisagez de consulter un médecin au sujet de médicaments comme l'acétazolamide.

Bagages : Prévoyez des vêtements en couches. Les températures peuvent varier fortement entre le jour et la nuit, surtout en montagne. Les indispensables incluent une doudoune chaude, des sous-vêtements thermiques, une couche extérieure imperméable, de bonnes chaussures de randonnée, des lunettes de soleil, une crème solaire à indice élevé, un baume à lèvres et un chapeau.

Paiement & Connectivité : Gardez des yuans chinois (CNY) en espèces pour les petits vendeurs, les marchés et les zones reculées. Bien que WeChat Pay & Alipay soient omniprésents, la connectivité peut être faible dans les vallées isolées.



Jour 1 : Arrivée à Chengdu – Tour gastronomique en Tuk-Tuk

- Informations clés : Jour d'arrivée, basse altitude, exploration urbaine.
- Heure de début : Votre guide et votre chauffeur vous accueillent à l'aéroport de Chengdu Shuangliu à 09h45, après la récupération de vos bagages.
- Temps de route : Aéroport → hôtel : ~45–60 minutes (selon la circulation).
- Altitude : Chengdu ~500 mètres.
- Repas : Dîner inclus lors du food tour.

À votre arrivée à Chengdu sur le vol 3U8890 à 09h45, votre chauffeur et votre guide vous accueillent chaleureusement à l'aéroport avant de vous accompagner pour votre installation à l'hôtel. Le soir venu, cap sur une aventure gourmande hors du commun : grimpez à bord d'un tuk-tuk local et glissez dans les ruelles illuminées de néons. Entre vapeurs des échoppes et parfums épicés, vous découvrirez la scène culinaire la plus authentique de Chengdu, un festival de saveurs où chaque halte raconte une histoire.

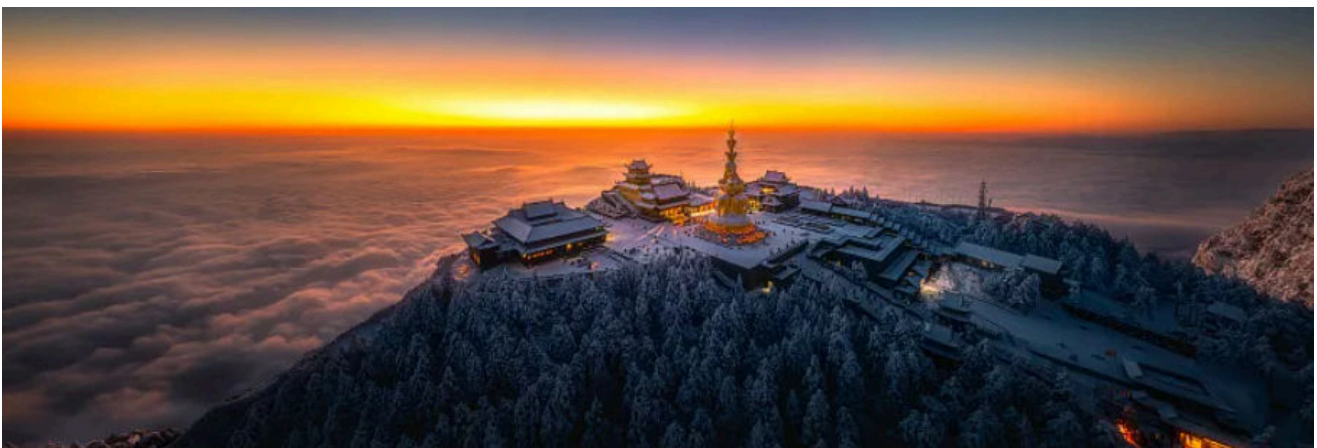
Nuit au Chengdu Heritage Hotel.

Jour 2 : Ruelles Kuanzhai – Vieille ville d'Emei – Nuit à Emei

- Informations clés : Première transition vers une altitude légèrement supérieure, bourgs historiques.
- Heure de début : ~9h00 après le petit-déjeuner.
- Temps de route : Chengdu → Kuanzhai Alley : ~20 min. Chengdu → Emei : ~2h30.
- Altitude : Chengdu ~500 m ; Emei ~450 m.
- Repas : Petit-déjeuner inclus. Déjeuner & dîner à vos frais.

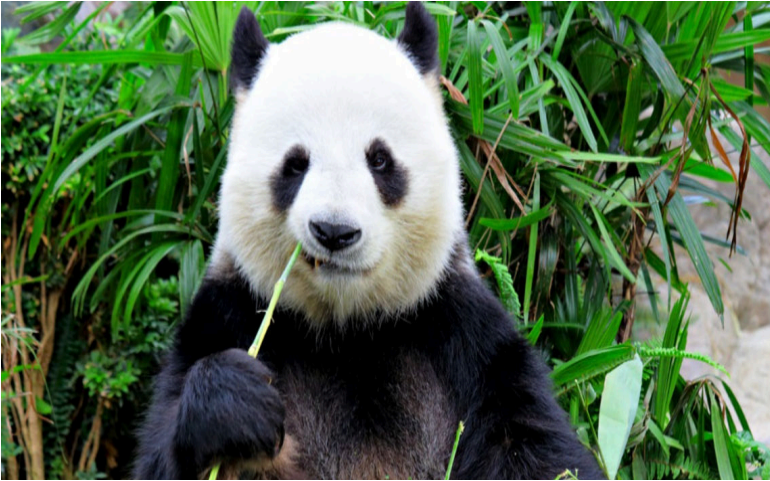
Le matin, profitez d'une balade dans la célèbre Kuanzhai Alley, où maisons traditionnelles, petites boutiques et ambiance bohème composent l'un des quartiers les plus charmants de Chengdu. Vous continuez ensuite vers une vieille ville paisible près du mont Emei (déjeuner en route, à votre charge), où maisons anciennes et vie locale offrent un véritable voyage dans le temps. En fin d'après-midi, installation à Emei pour une soirée sereine avant l'ascension du mont sacré.

Nuit à la Yuexigu Valley Hotspring Homestay.



Jour 3: Journée d'excursion au Mont Emei – Nuit à in Emei

- Informations clés : Randonnée importante, téléphériques, haute altitude sur la montagne.
- Heure de début : ~8h00 pour profiter pleinement de la journée.
- Temps de route : Hôtel → entrée du mont Emei : ~30 minutes.
- Altitude : Emei ~450 m ; sommet (Golden Summit) 3 099 m.
- Repas : Petit-déjeuner inclus. Déjeuner & dîner à vos frais.



Cette journée est consacrée au légendaire mont Emei, inscrit au patrimoine mondial de l'UNESCO. Après un trajet en téléphérique, vous suivez des sentiers forestiers enveloppés de nuages et de chants d'oiseaux. Temples anciens, pavillons dissimulés dans la brume et instants silencieux auprès des moines rythment votre ascension. Une expérience spirituelle autant que naturelle, au cœur de l'un des sites les plus sacrés du bouddhisme chinois.

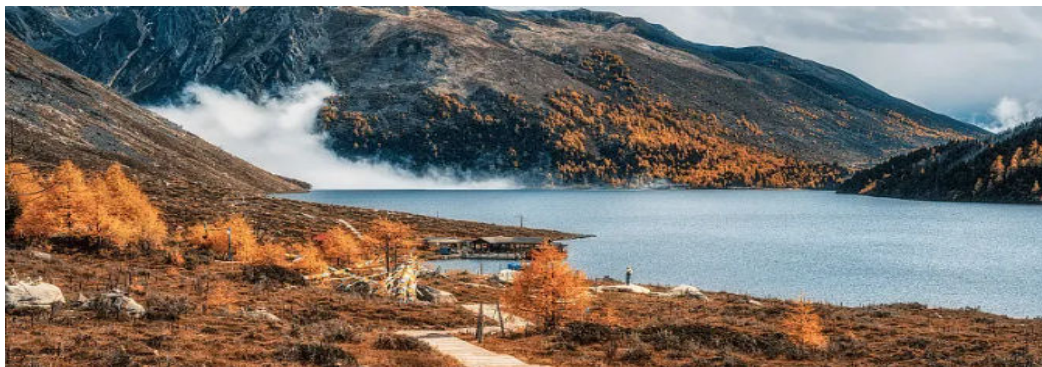
Nuit à Yuexigu Valley Hotspring Homestay.

Jour 4: Emei – Base des pandas de Bifengxia – Kangding

- Informations clés : Entrée sur le plateau tibétain, gain d'altitude significatif.
- Heure de début : ~8h00.
- Temps de route : Emei → Bifengxia : ~1h30. Bifengxia → Kangding : ~3h30.
- Altitude : Emei ~450 m ; Bifengxia ~900 m ; Kangding ~2 600 m.
- Repas : Petit-déjeuner inclus. Déjeuner & dîner à vos frais.

Ce matin, vous quittez Emei pour visiter la base des pandas de Bifengxia, renommée pour son environnement paisible – idéal pour observer ces trésors nationaux dans un cadre préservé. Puis la route grimpe vers les hautes altitudes jusqu'à Kangding, une ville tibétaine où chants traditionnels et montagnes imposantes composent une atmosphère singulière. C'est ici que débute véritablement votre exploration des cultures du Sichuan occidental.

Nuit au Kangding Nanwu Shuyuan.



Jour 5: Kangding – Parc de Mugecuo –Route scénique S434 – Xinduqiao

- Informations clés : Haute altitude, paysages spectaculaires, paradis des photographes.
- Heure de début : ~8h30.
- Temps de route : Total avec arrêts : ~4–5 heures.
- Altitude : Kangding ~2 600 m ; lac Mugecuo ~3 600 m ; Xinduqiao ~3 450 m.
- Repas : Petit-déjeuner inclus. Déjeuner & dîner à vos frais.

Votre journée débute dans le décor enchanteur du parc de Mugecuo, avec ses lacs limpides, ses forêts d'altitude et ses sources chaudes. Ensuite, la route S434 dévoile l'un des plus beaux panoramas du Sichuan : sommets enneigés, vallées glacées et pâturages tibétains s'enchaînent comme des tableaux vivants. En fin de journée, arrivée à Xinduqiao, paradis mythique des photographes.

Nuit au Zamba Luminaria.



Jour 6: Tagong – Mont Yala – Danba

- Informations clés : Grandes prairies, monastères emblématiques, nuit à plus basse altitude.
- Heure de début : ~8h30.
- Temps de route : Xinduqiao → Tagong : ~1h. Tagong → Danba : ~3h.
- Altitude : Prairies de Tagong ~3 700 m ; Danba ~1 800 m.
- Repas : Petit-déjeuner inclus. Déjeuner & dîner à vos frais.

Direction les vastes prairies de Tagong, dominées par le mont Yala dont les neiges éternelles scintillent au-dessus de monastères dorés. Le monastère de Tagong, haut lieu du bouddhisme tibétain, vous accueille dans une atmosphère vibrante de ferveur. Dans l'après-midi, route vers Danba, célèbre pour ses anciennes tours de guet et ses villages tibétains nichés dans une vallée spectaculaire.

Nuit au Youthtour Kamanwu Star Garden Homestay.



Jour 7 : Danba – Mont des quatre filles

- Informations clés : Vallées superbes, vues emblématiques sur les sommets.
- Heure de début : ~9h00 après une exploration de Danba.
- Temps de route : Danba → Mont Siguniang (entrée de la vallée de Shuangqiao) : ~2h30.
- Altitude : Danba ~1 800 m ; bourg du mont Siguniang ~3 200 m.
- Repas : Petit-déjeuner inclus. Déjeuner & dîner à vos frais.



Le matin, découvrez les environs de Danba, réputés pour leurs maisons tibétaines élégantes et leurs paysages immaculés. Puis, route vers la région du mont Siguniang, surnommée « les Alpes de l'Est » en raison de ses quatre sommets gracieux alignés dans le ciel. Depuis la plateforme panoramique, vous aurez tout le loisir d'admirer ces géants élancés baignés de lumière changeante.

Nuit au Sigura Manor.

Jour 8: Mont des quatre filles – Route Lixiaolu (G350) – Bipenggou

- Informations clés : L'une des plus belles routes panoramiques du Sichuan.
- Heure de début : ~8h30.
- Temps de route : ~3–4 heures sur la route pittoresque G350.
- Altitude : Mt Siguniang ~3 200 m ; Bipenggou ~3 500 m.
- Repas : Petit-déjeuner inclus. Déjeuner & dîner à vos frais.

Aujourd'hui, le trajet est une aventure en soi : tunnels spectaculaires, ponts suspendus et vallées profondes façonnent la célèbre route G350, l'une des plus belles de la province. Les panoramas de la chaîne des Qionglai s'étendent comme un film grandiose. Dans l'après-midi, arrivée à Bipenggou, vallée sauvage aux forêts denses, lacs cristallins et glaciers imposants. Une nature intacte qui invite à la contemplation.

Nuit au Bipenggou Guanshan Wangyue.



Jour 9: Randonnées à Bipenggou

- Informations clés : Journée immersive de randonnée en vallée alpine.
- Heure de début : ~9h00 après un petit-déjeuner tranquille.
- Temps de route : Minimale ; navettes panoramiques à l'intérieur de la vallée.
- Altitude : Bipenggou 3 500 m – 4 000 m+.
- Repas : Petit-déjeuner inclus. Déjeuner & dîner à vos frais.



décor différent, propice à la contemplation.

Nuit au Bipenggou Guanshan Wangyue.

Cette journée est consacrée à une découverte en douceur de la vallée de Bipenggou, véritable joyau naturel à l'allure alpine. Plusieurs randonnées faciles ou intermédiaires s'offrent à vous, serpentant entre forêts de conifères, rivières translucides et prairies ouvertes où scintillent les sommets enneigés. Chaque sentier révèle un

Jour 10: Bipenggou – Ville ancienne de Songpan

- Informations clés : Ville historique sur l'ancienne route du thé et des chevaux.
- Heure de début : ~9h00.
- Temps de route : Bipenggou → Songpan : ~2h30.
- Altitude : Bipenggou ~3 500 m ; Songpan ~2 850 m.
- Repas : Petit-déjeuner inclus. Déjeuner & dîner à vos frais.

Après un dernier bol d'air pur dans les paysages de Bipenggou, route vers la charmante ville ancienne de Songpan. Cette ancienne place forte de la route du thé et des chevaux conservait ses remparts de l'époque Ming parfaitement préservés. Parcourez ses rues animées, ses marchés colorés et ses petites échoppes où transparait l'héritage de siècles d'échanges culturels.

Nuit au Songpan Courtyard No. 1.



Jour 11: Songpan – Huanglong – Nuit à Jiuzhaigou

- Informations clés : Site UNESCO, haute altitude à Huanglong.
- Heure de début : ~8h00.
- Temps de route : Songpan → Huanglong : ~1h. Huanglong → Jiuzhaigou : ~2h30.
- Altitude : Songpan ~2 850 m; Huanglong ~3 100–3 500 m (par téléphérique); Jiuzhaigou ~2 000 m.
- Repas : Petit-déjeuner inclus. Déjeuner & dîner à vos frais.

Aujourd'hui, départ pour la vallée de Huanglong, véritable bijou naturel. Ses bassins de travertin remplis d'une eau turquoise composent un décor presque irréel, digne d'un conte. Chaque terrasse dévoile une nuance différente, formant un paysage vivant. Après cette visite saisissante, continuation vers Jiuzhaigou pour la nuit. **Nuit au Jiuzhaigou Forest and Water.**



Jour 12: Journée complète à Jiuzhaigou – Nuit à Jiuzhaigou

- Informations clés : Le summum des paysages aquatiques, beaucoup de marche.
- Heure de début : ~8h00 pour entrer tôt dans le parc.
- Temps de route : Hôtel → entrée du parc : ~10 minutes. Navettes écologiques dans le parc.
- Altitude : Vallée de Jiuzhaigou 2 000 m – 3 100 m.
- Repas : Petit-déjeuner inclus. Déjeuner & dîner à vos frais.

Préparez-vous pour une journée entière consacrée à la magie de Jiuzhaigou. Lacs aux couleurs irréelles, cascades en étages, forêts profondes et sommets enneigés dessinent un tableau envoûtant à chaque pas. On dit que, après Jiuzhaigou, nul autre paysage d'eau ne surprend vraiment. Un chef-d'œuvre naturel imprégné d'âme tibétaine. **Nuit au Jiuzhaigou Forest and Water.**



Jour 13: Train rapide de Jiuzhaigou vers Chengdu – Transfert vers l'aéroport

- Informations clés : Jour de départ, trajet long mais confortable en train rapide.
- Heure de départ : à définir selon le train de votre choix :
 - Pour le C5784 (09:04) : départ de l'hôtel ~7h00 (1h40 de route).
 - Pour le C5764 (12:10) : départ de l'hôtel ~9h30 (matinée plus détendue).
- Temps de route : Hôtel → gare Huanglong Jiuzhai : ~1h40. Chengdu Est → aéroport : ~40–60 min.
- Altitude : Jiuzhaigou ~2 000 m ; Chengdu ~500 m.
- Repas : Petit-déjeuner inclus.

Ce matin, profitez d'un transfert de 1h40 vers la gare ferroviaire Huanglong Jiuzhai pour embarquer à bord du train à destination de Chengdu (C5784 09:04–10:45, ou C5764 12:10–14:17). Un trajet confortable traversant montagnes, plaines et paysages ruraux. À l'arrivée, transfert direct vers l'aéroport de Chengdu Shuangliu (prévoir 40–60 minutes) pour votre vol 3U8895 vers Pékin, programmé à 17h30. Fin de nos services, avec un souffle du Sichuan encore suspendu dans votre cœur.



Notre sélection d'hôtels pour votre circuit au Yunnan:

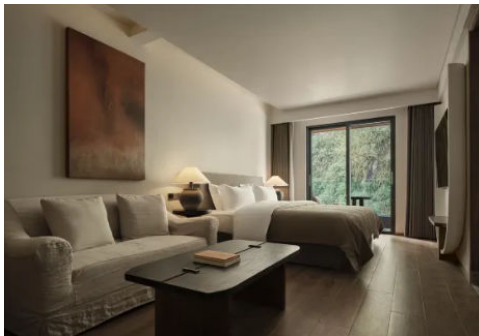
Chengdu: [Chengdu Heritage hôtel](#)

Adresse cosy au cœur de Chengdu, le Chengdu Heritage Hotel marie design contemporain, touches chinoises raffinées et atmosphère apaisante. Les chambres, lumineuses et confortables, offrent un refuge idéal après une journée entre marchés, temples et ruelles animées. Le service attentionné, le petit déjeuner soigné et les espaces lounge créent un cadre chaleureux qui plaît autant aux voyageurs culturels qu'aux explorateurs urbains. Un excellent point de départ pour savourer l'essence de Chengdu.



Emei: [Emei YUEXIGU VALLEY HOT SPRING HOMESTAY](#)

Niché dans une vallée verdoyante au pied du mont Emei, ce homestay mêle charme local et détente absolue. Les chambres chaleureuses, construites dans un style traditionnel, ouvrent sur la nature. L'atout phare : ses sources chaudes naturelles en plein air, parfaites pour se ressourcer après une journée de visite. Cuisine maison, ambiance zen et hospitalité authentique en font une parenthèse douce et immersive au cœur des paysages sacrés d'Emeishan.



Kangding: [Kangding Nanwu Shuyuan](#)

Élégante demeure inspirée des traditions tibétaines, le Kangding Nanwu Shuyuan séduit par son atmosphère intime et son design soigné. Les chambres, décorées avec des matériaux naturels, offrent confort et sérénité face aux montagnes de Kangding. Les espaces communs invitent à la contemplation, tandis que le personnel assure une hospitalité chaleureuse. Idéal pour les voyageurs souhaitant s'imprégner de la culture tibétaine tout en profitant d'un cadre harmonieux et reposant.



Xinduqiao: [ZAMBA LUMINARIA](#)

Situé au cœur de Xinduqiao, surnommé « le paradis des photographes », Zamba Luminaria propose un cadre lumineux, moderne et inspiré des paysages tibétains. Les chambres spacieuses offrent de belles vues sur les prairies et les sommets environnants. L'ambiance se veut zen, accueillante et légèrement bohème. Parfait pour capter les plus belles lumières de l'ouest du Sichuan tout en profitant d'un séjour confortable, cosy, et baignés d'ondes créatives.



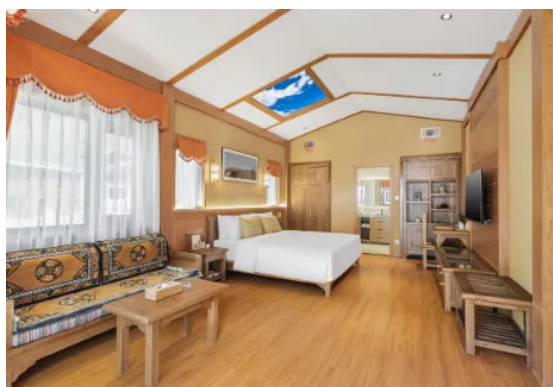
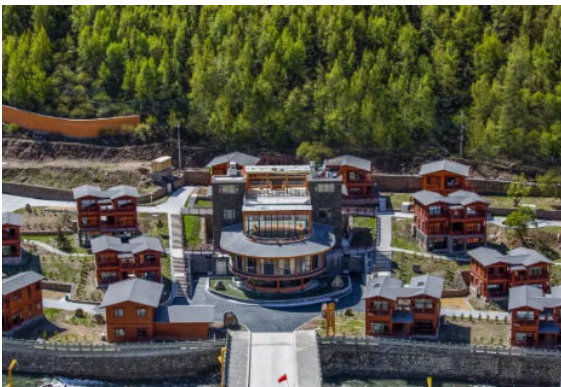
Danba: [YouthTour KaManwu Star Garden Homestay](#)

Ce homestay charmant de Danba combine architecture traditionnelle tibétaine, jardin fleuri et vues splendides sur les vallées. Les chambres, simples mais chaleureuses, créent une atmosphère familiale idéale pour une immersion authentique. Les hôtes, réputés pour leur accueil, partagent volontiers histoires locales et spécialités culinaires. Un hébergement parfait pour découvrir les tours anciennes et les villages tibétains de Danba dans un cadre convivial et inspirant.



Siguniang: [Sgura Manor hôtel](#)

Idéalement posé face aux montagnes du Siguniang, ce manoir de charme séduit par son design mêlant bois, pierre et élégance contemporaine. Les chambres douillettes ouvrent sur des panoramas grandioses, invitant à la contemplation. Le service attentionné, le restaurant chaleureux et l'atmosphère montagnarde en font une adresse de choix pour explorer les vallées du Siguniang. Une retraite confortable où nature, silence et authenticité se rencontrent.



Bipenggou: [Bipenggou Guanshan Wangyue](#)

Situé à l'entrée de la réserve naturelle de Bipenggou, cet hôtel cosy offre un accès idéal aux sentiers et aux lacs colorés de la région. Chambres lumineuses, décoration alpine et atmosphère sereine composent un refuge parfait après une journée de randonnée. Le personnel veille au confort des voyageurs, tandis que les vues sur les sommets ajoutent une touche inspirante au séjour. Un point de chute agréable pour les amoureux de nature.



Songpan: [Songzhu Ancient City N°1 Courtyard](#)

Installé dans une bâtisse traditionnelle au cœur de la vieille ville de Songpan, cet hôtel offre charme historique et confort moderne. Le patio intérieur, délicatement aménagé, crée une ambiance paisible. Les chambres, décorées dans un style ancien revisité, offrent chaleur et tranquillité. On y apprécie l'accueil attentionné et l'accès direct aux ruelles animées, parfait pour explorer cette cité historique. Une adresse pleine de caractère et d'authenticité.



Jiuzhaigou: [Jiuzhaigou forest and Water](#)

À proximité du parc national de Jiuzhaigou, cet hôtel moderne mise sur le confort, la lumière et une ambiance nature chic. Les chambres offrent un cocon douillet après la découverte des lacs turquoise et forêts mystiques du site. Le restaurant propose une cuisine variée, tandis que le service reste efficace et chaleureux. Une excellente option pour profiter de Jiuzhaigou dans un cadre reposant, calme et harmonieux.





Notre double implantation en Chine et en France vous assure la maîtrise de votre voyage de A à Z, sans intermédiaire et donc au meilleur coût possible ! Nous vous offrons la forte connaissance terrain et la réactivité de notre agence locale, ainsi que les garanties et facilité de paiement offerte par notre agence française, vous permettant de voyager en toute tranquillité !

Notre présence sur le terrain en Chine

- Agence locale réceptive implantée à Kunming, en Chine, depuis 2007
- 1 interlocuteur unique pendant toutes les phases de création de voyages, jusqu'à votre retour de Chine
- Réservation en direct de tous nos services à travers la Chine
- Relations de confiance et de respect avec nos différents partenaires sur l'ensemble de la Chine
- Recherche d'amélioration continue et de création d'itinéraires toujours plus surprenants et authentiques
- Disponibilité et réactivité sur place, numéro joignable 24/ 7
- Guides locaux anglophones et francophone expérimentés sélectionnés pour leurs compétences
- 11 conseillers experts, voyageant régulièrement à la recherche de destinations encore authentiques
- Connaissance du « terrain » nous permettant de vous proposer des circuits adaptés, exclusifs et originaux

Notre agence en Chine

China Roads 1326 South Ring Road, Kunming, Yunnan, China. Licence : L-YN-00070

Téléphone : (0086) 159-49379-177

Site Web : www.China-Roads.fr & www.Yunnan-Roads.fr & www.Tibet-Roads.fr

Les garanties et avantages de notre agence en France

- Paiement de votre voyage en France par simple virement ou carte bancaire (Visa, Mastercard et AMEX) via notre site sécurisé, vous évitant des frais de transfert bancaire coûteux vers la Chine ou les suppléments habituellement demandés de 4 à 5% du prix du voyage pour un paiement carte bancaire en Chine
- Immatriculation de notre agence auprès d'Atout France vous garantissant de notre professionnalisme
- Assurance responsabilité civile professionnelle HISCOX
- Agrément IATA vous permettant de bénéficier de la gestion de vos vols internationaux à tarifs négociés
- Garantie financière souscrite auprès de l'APST vous garantissant un remboursement intégral des sommes déjà versées en cas de défaillances de notre part, sinon la prise en charge de votre voyage dans les mêmes conditions qu'établies auprès de notre agence

Nos agences en France (Dinan, Nice, Marseille)

VOYAGEOS, 19 rue Chateaubriand 22100 Dinan FRANCE

Téléphones : +33(0) 9-83-07-44-60 ou +33(0) 6-40-27-64-22 / en semaine 9-12h et 14-19h.

VOYAGEOS, 06310 Beaulieu-sur-Mer FRANCE (sur rendez-vous seulement) Téléphone : +33(0) 7-87-67-02-27 / en semaine de 9-17h.

VOYAGEOS, Marseille FRANCE (sur rendez-vous seulement) Téléphone : +33(0) 7-77-45-18-50 / en semaine de 9-17h.

Engagement associatif

2 € par voyageur remis à 2 associations caritatives :

- Couleurs de Chine: Parrainage pour la scolarisation des filles dans le nord du Guangxi
- Enfants du Mékong: Scolarisation des enfants dans le Haut Yunnan

+ **planter un arbre par voyageur** avec la Fondation Yves Rocher « plantons pour la planète »

Des circuits « faits maison » - Des commentaires de voyageurs authentiques

Nos circuits, et plus généralement tous les contenus que nous créons et publions, sont le fruit d'une longue recherche et d'une expérience de plus de 15 ans. Mais ils sont régulièrement - pour ne pas dire constamment - copiés. Ne vous en étonnez pas, mais reconnaissez simplement la copie de l'original !

Nous ne publions pas de faux commentaires voyageurs comme cela est malheureusement devenu courant sur Internet. Tous les commentaires qui se trouvent sur les forums et nos sites sont garantis authentiques ! Plusieurs témoignages d'anciens de nos voyageurs ici : [Commentaires voyage Chine](#)

TARIF

sur la base de 2-4-6 voyageurs en chambre double / twin- Inclusions et exclusions:

Découverte des plus belles montagnes du Sichuan, 13 jours

- 32900 RMB (4113 euros) par personne sur la base de 2 personnes
- 21300 RMB (2663 euros) par personne sur la base de 4 personnes
- 17000 RMB (2125 euros) par personne sur la base de 6 personnes

Taux de change appliqué: 1 € = 8 RMB

- Acompte à la réservation de 50% des frais de voyage, par virement ou carte bancaire en France

- Solde 3 semaines avant le départ, toujours par virement bancaire ou carte bancaire en France

Ce tarif comprend :

- Hébergement dans les hôtels mentionnés avec petit déjeuner
- Tous les transferts en véhicule privé comme mentionné dans le programme
- Billets pour les visites et frais pour les activités mentionnées dans le programme, notamment :
Foodie tour, Atelier de Cuisine, Backstage de l'opéra du Sichuan
- Guide Francophone sur l'intégralité du circuit
- Train rapide de Huanglong Jiuzhai à Chengdu, en sièges première classe
- Assistance 24/7 de notre agence à Kunming, assurances et garanties de notre agence française

Ce tarif ne comprend pas:

- Dépenses et activités personnelles non explicitement mentionnées dans le programme
- Repas et boissons sauf indication contraire
- Pourboires aux chauffeurs et au guide touristique
- Assurance voyage personnelle et frais de visa chinois
- Vols internationaux et domestiques

Programme sous réserve de légères modifications en raison de changements d'horaires ou d'annulations de compagnies aériennes, de la disponibilité des guides et des hôtels ou mauvais temps.



En Chine: Yunnan roads, 219 Chuncheng Road, Kunming, Yunnan, China

En France: Voyages, 19 rue Chateaubriand 22100 Dinan

