

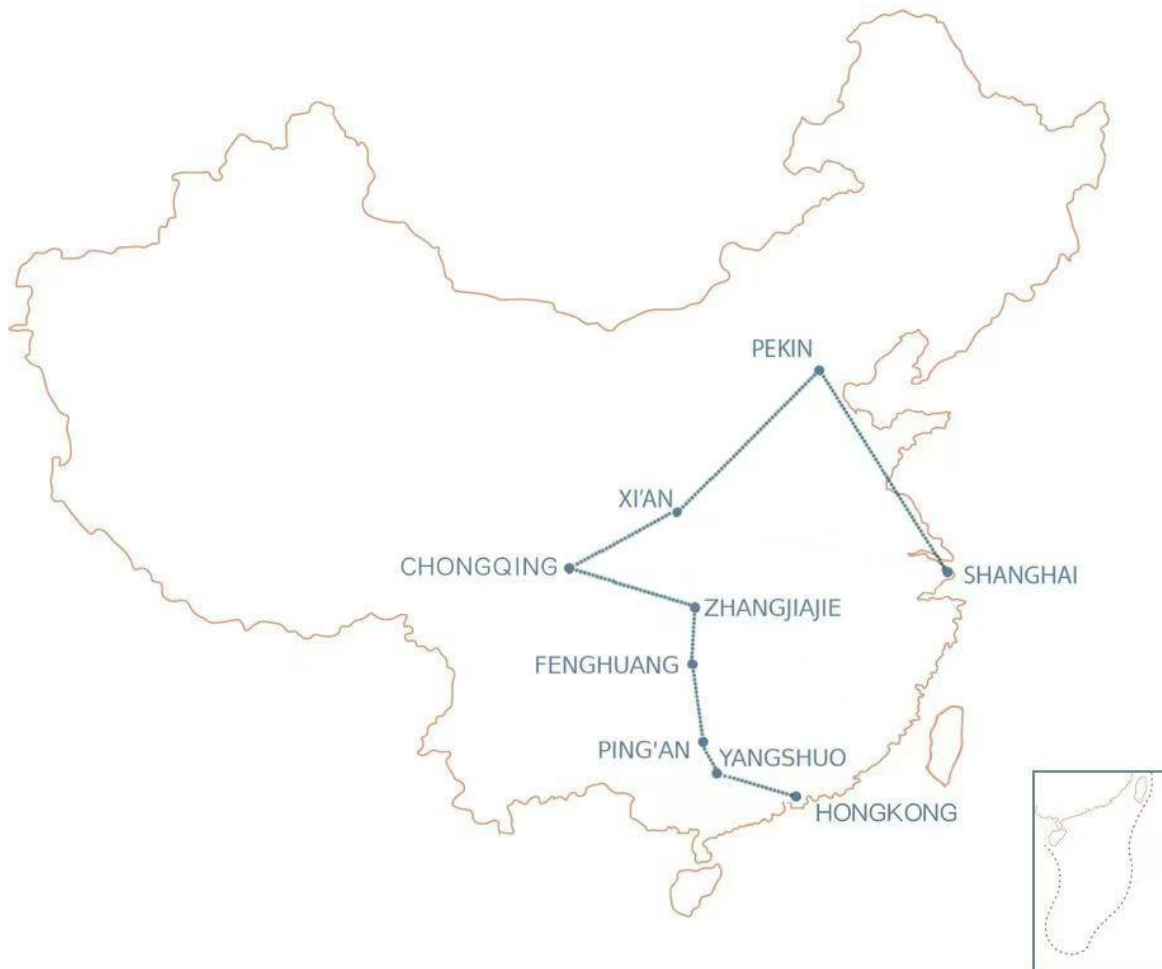
Chine : entre gratte-ciels et campagne – été 2026 en liberté (21 jours)

Participants : minimum 4, maximum 16

Shanghai - Pékin et Grande Muraille – Xi'an– Chongqing – Zhangjiajie –
Fenghuang – Ping'an – Yangshuo – Hongkong



Dates été 2026 (samedi au samedi) : 4 au 25 juillet ; 18 juillet au 8 août ; 1er au 22 août 2026



Jour 0 : Départ vers Shanghai

Envol vers la Chine, direction Shanghai. Dîner et nuit à bord

Jour 1 : Arrivée à Shanghai

Arrivée à l'aéroport de Shanghai Pudong. Accueil par votre chauffeur avec un panneau à votre nom, transfert privé vers votre hôtel SSAW Boutique Hotel Shanghai Bund 4* (45km, 1h15 de route).

Petit déjeuner, déjeuner et dîner non inclus.

Jour 2 : Shanghai (PDJ, DEJ, DÎN)

Rencontre avec votre guide francophone à 9h00. Promenade au parc Fuxing, où vous aurez l'occasion d'assister à des activités culturelles telles que la danse et le Taichi. Ensuite, visite de la Concession française de Shanghai

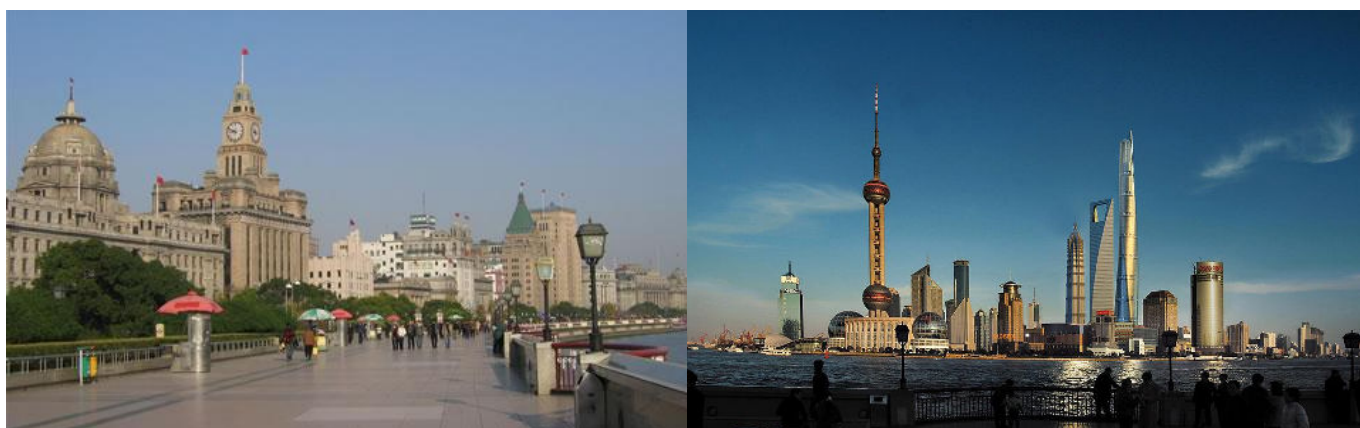
dans le quartier de Bugaoli (Cité Bourgogne) qui vous permettra de découvrir l'influence française sur l'urbanisme et les bâtiments datant de l'époque coloniale.

Déjeuner de raviolis vapeur farcis au crabe, Nouilles à l'huile d'oignon vert, Escalope de porc panée frite, Rouleaux de printemps au poisson jaune.

Visite de la vieille ville de Shanghai, retraçant la vie quotidienne de la Chine avant la modernisation, et faisant ainsi revivre le passé de Shanghai. Passage par le quartier du Bund, s'étendant sur plus de 1,6km le long du fleuve Huangpu, qui constitue un incroyable vestige du vieux Shanghai, autrefois appelé « Boulevard de la Révolution ». Transfert à votre hôtel

Petit déjeuner à votre hôtel inclus, déjeuner inclus et dîner non inclus.

Nuit au SSAW Boutique Hotel Shanghai Bund 4*



Jour 3 : Shanghai (PDJ, DÉJ, DÎN)

Journée libre (sans guide ni chauffeur).

Petit déjeuner à votre hôtel inclus, déjeuner inclus et dîner non inclus.

Nuit au SSAW Boutique Hotel Shanghai Bund 4*

Suggestions de visites :

- visite du quartier financier et ses gratte-ciels d'où vous pourrez avoir une superbe vue sur Shanghai depuis la Tour de Shanghai, la tour la plus haute de la ville qui s'élève à 632 mètres. Balade dans le quartier des finances et visite du musée de Shanghai à Pudong. Visite du Temple du Bouddha de Jade et du quartier M50. Temps libre dans les petites rues entremêlées du quartier de Tianzifang. Découverte du jardin Yu, magnifique jardin chinois traditionnel de Shanghai. Construit au 16ème siècle, il symbolise le monde en miniature : les fleuves sont ici des ruisseaux et les montagnes des rocs, plaçant l'homme en harmonie avec ce monde.
- journée parc d'attraction à Disneyland ou Legoland ou TeamLab borderless Shanghai
- aller retour en train rapide pour Suzhou

Jour 4 : Shanghai – Pékin (PDJ, DÉJ, DÎN)

08h00 Transfert à la gare de Shanghai Hongqiao (1h de route) avec votre chauffeur (sans guide) pour prendre le TGV pour Pékin S. G7 10h00-14h35 (sièges de 2ème classe).

Arrivée à la gare de Pékin Sud, accueil par votre chauffeur (sans guide) et transfert vers votre hôtel (50 min de route). Reste de la journée libre (sans guide ni chauffeur)

Petit déjeuner à votre hôtel inclus, déjeuner et dîner non inclus.

Restaurants suggérés à proximité de votre hôtel :

*- Restaurant Dong Lai Shun (Old Beijing Mutton Pot) depuis 1903 – 350m/10min à pied de votre hôtel
32 rue Qianmen, district de Dongcheng, Pékin (0086 10 8317 2726)*

Ce restaurant ne prend pas de réservations et il est probable que vous deviez attendre une table

- Restaurant Peking Chambre (Si Ji Min Fu) de canard rôti – 350m/10min à pied de votre hôtel

3ème étage n° 1 rue Dashilan, quartier de Xicheng, Pékin (0086 10 6301 3868)

Ce restaurant ne prend pas de réservations et il est probable que vous deviez attendre une table

Nuit au Pékin SSAW Garden Hotel 4*



Jour 5 : Pékin (PDJ, DEJ, ĐIN)

Rencontre avec votre guide francophone à 9h00. Visite du Temple du Ciel niché dans l'immense parc de Tiantan Gongyuan, dont la majestueuse rotonde à la triple toiture est l'une des plus belles réussites de l'architecture Ming. Non loin du temple, rentrez dans une petite maison de thé afin de déguster cette boisson aux grandes vertus. Balade à pied dans un quartier typique des hutongs de Qianmen.

Déjeuner - Street Food Tour dans les hutongs autour de la rue Qianmen, comprenant :

Dashilan: Fangzhuanchang Zhajiangmian (nouilles avec sauce soja et viande hachée), Xianyukou Hutong : Qingyanglou Zha Gao (gâteau frit) Jin Fang Snacks : Lu Da Gun (rouleau de riz gluant enrobé de poudre de soja) Sanyuan Meiyuan : Dou Sha Nai Juan (rouleau de lait à la pâte de haricots rouges), Shuang Pi Nai (pudding de lait double peau), Menkuang Hutong : Tongyixuan Dalian Huoshao (galette farcie).

Promenade sur la place Tian An Men, la « Porte de la Paix Céleste » puis visite de la Cité Interdite, jadis lieu de résidence des empereurs chinois et centre du pouvoir politique. En sortie de la Cité Interdite, promenade sur la colline du charbon pour accéder au pavillon Wanchun, d'où vous pourrez bénéficier d'une vue à 360 degrés sur Pékin. Transfert retour à votre hôtel.

Petit déjeuner à votre hôtel inclus, déjeuner inclus et dîner non inclus.

Nuit au Pékin SSAW Garden Hotel 4*

Jour 6 : Pékin – Muraille de Chine – Pékin (PDJ, DEJ, ĐIN)

Rencontre avec votre guide francophone et votre chauffeur, à votre disposition de 8h00 à 17h00

Départ pour la Grande Muraille à Mutianyu (80km/env. 1h30 de route) : construite sur 6700 km de long pour protéger l'Empire du Milieu des invasions des Barbares du Nord, inscrite au Patrimoine Mondial de l'Humanité. Montée prévue en télécabine, descente à pied (possibilité de redescendre en toboggan, à payer sur place). Déjeuner inclus.

L'après-midi, retour à Pékin (80km/env. 1h40 de route), visite du palais d'été et balade dans le grand parc en longeant le grand lac Kunming. Transfert retour à votre hôtel.

Petit déjeuner à votre hôtel inclus, déjeuner inclus et dîner non inclus.

Nuit au Pékin SSAW Garden Hotel 4*



Jour 7 : Pékin - Xian (PDJ, DEJ, DIN)

Matinée libre, sans guide ni chauffeur.

Suggestions : visite du zoo de Pékin (Panda Hall), du Temple de Lamas, du Temple de Confucius et Collège Impérial (Guozijian). Balade à pied dans un quartier typique des hutongs le long du lac Houhai (quartier de Shichahai), puis découverte du parc de Beihai. Visite du teamlab Massless Beijing.

13h15 Transfert à la gare de Pékin W. (50min de route) avec votre chauffeur (sans guide) pour prendre le TGV pour la gare de Xian G89 15h00-19h12 (sièges de 2ème classe). Arrivée à la gare de Xian Nord, accueil par votre chauffeur (sans guide) et transfert vers votre hôtel.

Petit déjeuner à votre hôtel inclus, déjeuner et dîner non inclus.

Nuit au Manxin Hotel 4*

Jour 8 : Xian (PDJ, DEJ, DIN)

Rencontre avec votre guide francophone et votre chauffeur, à votre disposition de 9h00 à 18h00

Promenade dans les environs de la Tour de la Cloche et la Tour du Tambour et suivie d'une exploration du quartier musulman de Xi'an et d'une visite de la grande mosquée fondée au VIIIe siècle.

Déjeuner dans la rue musulmane avec les «Menus des Trois Qin» inclus, une spécialité culinaire du Shaanxi (Chine) composée de "Liangpi": nouilles froides épicées "Roujiamo": burger chinois à la viande mijotée et "Bingfeng": soda orange local.



Départ pour le célèbre site historique de l'armée en terre cuite, protectrice du tombeau du premier empereur de Chine, Qin Shi Huangdi. Découverte émouvante des 6 000 guerriers et chevaux d'argile, grandeur nature, alignés en formation de bataille. Transfert à votre hôtel.

Petit déjeuner à votre hôtel inclus, déjeuner inclus et dîner non inclus. Nuit au Manxin Hotel 4*

Suggestion : Dîner « banquet de raviolis » suivi d'un spectacle de danses Tang au Grand Théâtre Tang (supplément de 45 EUR par personne)

Jour 9: Xian (PDJ, DEJ, DIN)

Journée libre, sans guide ni chauffeur.

Petit déjeuner à votre hôtel inclus, déjeuner et dîner non inclus. Nuit au Manxin Hotel 4*

Suggestions :

- il est envisageable de découvrir un autre itinéraire près de la porte sud Yongning des remparts. Ce circuit propose un rayon de 800 mètres et peut être parcouru en environ 2 heures de temps libre. Vous commencerez par Défu Xiang (德福巷), une rue animée où l'on trouve de nombreux petits restaurants et boutiques artisanales qui reflètent la culture locale. Ensuite, vous visiterez le Temple Xiangzi Miao (湘子庙), un lieu de culte historique offrant un aperçu fascinant de l'architecture traditionnelle chinoise et de la spiritualité locale. Enfin, vous terminerez votre promenade à Shuyuan Men (书院门), célèbre pour ses antiquités et son atmosphère artistique, avec de nombreuses échoppes proposant calligraphies et peintures traditionnelles.

- à la demande, possibilité de faire passer une journée au parc des 4 trésors du mont Qinling pour y découvrir pandas, singes dorés, ibis et takin. Visite combinée avec le temple taoïste Louguantai.



Jour 10: Xian – Chongqing (PDJ, DEJ, DIN)

08h00 Transfert à la gare de Xian Nord (1h de route) avec votre chauffeur (sans guide) pour prendre le TGV pour Chongqing Ouest G2851 09h56-15h30 (sièges de 2ème classe).

Arrivée à la gare de Chongqing, accueil par votre chauffeur (sans guide) et transfert vers votre hôtel (45 min).

Petit déjeuner à votre hôtel inclus, déjeuner et dîner non inclus.

Nuit au SSAW Boutique Hotel (Jiefangbei Hongyadong Cave) 4*

Jour 11: Chongqing - Zhangjiajie (PDJ, DEJ, DIN)

Journée libre (sans guide ni chauffeur).

Suggestions : Nous vous conseillons d'aller dans la rue piétonne de Chaotianmen, la rue commerçante la plus prospère à Chongqing et de faire une balade à Hongyadong, un complexe reprenant l'architecture traditionnelle « Diaojiaolou », des maisons en bois généralement construites sur pilotis sur des pentes en bord du fleuve Jialing. Hautes de 11 étages, Hongyadong est célèbre pour sa ressemblance avec un bâtiment du dessin animé « Le voyage de Chihiro ». Vous pourrez y trouver magasins, restaurants, cafés... Visite ensuite de Raffles City, nouveau symbole de la ville de Chongqing : plusieurs bâtiments reliés les uns aux autres par un pont aérien de 300 mètres qui traverse les immeubles.

16h00 Transfert à la gare de Chongqing Est (40min de route) avec votre chauffeur (sans guide) pour prendre le TGV pour Zhangjiajie W. G2439 18h54-20h56 (sièges de 2ème classe).

Arrivée à la gare de Zhangjiajie Ouest, accueil par votre chauffeur (sans guide) et transfert vers votre hôtel (10min).

Petit déjeuner à votre hôtel inclus, déjeuner & dîner non inclus.

Nuit au JIEZ Xiangxi Natural Springs Hotel (Tianmen Mountain Yangyun) 3*



Jour 12 : Zhangjiajie – mont Tianmen – Zhangjiajie (PDJ, DEJ, DÎN)

Rencontre avec votre guide **anglophone** et votre chauffeur, à votre disposition de 9h00 à 17h30.

Ce matin, montez la Montagne Tianmen en empruntant le plus long téléphérique du monde (7455 mètres). La montagne, 1518 mètres d'altitude au-dessus du niveau de la mer, est la plus haute montagne à Zhangjiajie. Petite marche autour du promontoire, en passant sur des passerelles en verre accrochées aux falaises, jusqu'à la grotte de Tianmen et une arche rendue célèbre par des pilotes russes l'ayant traversée en avion. Descente de la montagne en empruntant le plus long escalator du monde, puis à pied sur un grand escalier en contrebas de l'arche. Déjeuner.

Transfert vers le Grand Canyon et le pont de verre (env. 65km/env. 1h30 de route). Marchez sur le pont de verre le plus haut et le plus long du monde (d'une longueur totale de 536 mètres), enjambant entre deux montagnes, en forme de papillon blanc. Les environs sont enveloppés de nuages et de brume, et les montagnes sont à vos pieds. Les touristes marchent sur le pont comme s'ils étaient suspendus dans les airs. Au centre du pont se trouve une tyrolienne super palpitante (620 mètres de long), qui peut être survolée du canyon en 30 secondes. Après cela, vous pouvez prendre le toboggan jusqu'au bas de la montagne, ou vous pouvez choisir l'ascenseur pour descendre. Promenez-vous le long de la rivière à travers le Grand Canyon. Enfin, venez à la jetée du lac Shenquan et naviguez sur le lac pour terminer la journée au Grand Canyon. Retour à votre hôtel.

Petit déjeuner à votre hôtel et déjeuner inclus, dîner non inclus.

Nuit au Nvue Resorts Zhangjiajie 3* avec piscine

Jour 13: Zhangjiajie (PDJ, DEJ, DÎN)

Rencontre avec votre guide **anglophone** et votre chauffeur, à votre disposition de 9h00 à 17h30.

Accueil de votre guide anglophone puis transfert à l'entrée du parc naturel de Zhangjiajie classé à l'UNESCO depuis 1992. Les déplacements à l'intérieur du parc se font avec des navettes comprises dans le tarif d'entrée. Vous rejoindrez d'abord l'ascenseur Bailong. D'une hauteur de 326 mètres, cet ascenseur est supposé être l'ascenseur de plein air le plus élevé au monde. Il faut 1,58 secondes pour transporter les voyageurs du bas vers le haut de la crête des montagnes. Visites dans le secteur de Yuangjiajie (Halleluja Mt), un site offrant de magnifiques points de vue au coeur d'une végétation luxuriante, au-dessus de parois rocheuses vertigineuses qui ont servi d'inspiration au décor du film Avatar. Transfert ensuite en navette (40 minutes de route) vers le site de la montagne Tianzi parsemée de près de 100 plates-formes naturelles et de 2000 pic escarpés et des dizaines de cascades. Redescente impressionnante en bas du parc en téléphérique, entre les pitons rocheux.

Petit déjeuner à votre hôtel inclus, déjeuner inclus & dîner non inclus.

Nuit au Nvue Resorts Zhangjiajie 3* avec piscine

Jour 14: Zhangjiajie – Fenghuang (PDJ, DEJ, DIN)

08h00 Transfert à la gare de Zhangjiajie Ouest (25km/40min de route) avec votre chauffeur et guide anglophone pour prendre le TGV pour Fenghuang Gucheng G6365 09h33-10h24 (sièges de 2ème classe).

Arrivée à la gare de Fenghuang Gucheng, accueil par votre chauffeur et transfert vers votre hôtel

Petit déjeuner à votre hôtel et déjeuner inclus, dîner non inclus. Journée de découverte de Fenghuang.

Nuit au Qichi Yijiaren River-view Hostel 3* charme

A l'Ouest de la province du Hunan, la petite ville de Fenghuang a su préserver un charme authentique ainsi que ses coutumes et traditions. Le cadre dans lequel elle se situe y joue pour beaucoup : la beauté naturelle des lieux, entre montagnes verdoyantes et cours d'eau, y joue pour beaucoup. Et si la ville en elle-même reste mystérieuse et élégante, souvent embuée d'une brume mystique tôt le matin, elle n'en reste pas simple dans sa conception. Dans la ville, les sites d'intérêt historique sont tous situés au détour des vieilles ruelles en pavés où des marchands de rue vendent des peignes en bois et d'autres accessoires typiques de la région. Les ponts et maisons reflètent les paysages aperçus dans la peinture traditionnelle chinoise. Il faut se munir d'un billet d'entrée valable pour tout visiter dans Fenghuang : le Pont de Hong, la statue du Phoenix, les remparts, les temples et les tours de guets.



Jour 15: Fenghuang – Huaihua – Guilin – Ping'an (PDJ, DEJ, DIN)

Transfert en véhicule privé à la gare Sud de Huaihua (85km/env. 1h15 de route) pour prendre le TGV pour Guilin Nord D3967 08h52-14h13 (sièges de 2ème classe).

Accueil à Guilin, transfert avec votre chauffeur (sans guide) et route en véhicule privé pour la région des rizières en terrasses de Longji (env. 2h de route), au nord de Guilin, rassemblées notamment autour du village de Dazhai et de Ping'an. Arrivée en contrebas du village de Ping'an, que vous atteindrez à pied après 10 minutes de marche. Ce village de l'ethnie Zhuang est situé dans un magnifique cadre de rizières en terrasses, probablement les plus impressionnantes de la région. Montez tout en haut des rizières pour un superbe point de vue.

Petit déjeuner, déjeuner & dîner non inclus. Nuit au Baike Boutique Hotel (Longji) 3* charme

Jour 16: Ping'an – Yangshuo (PDJ, DEJ, DIN)

Ce matin, effectuez une petite randonnée vers le vieux village de Longji. Retrouvez votre véhicule (sans guide) et route vers la région des pains de sucre au sud de Guilin. Continuation dans l'après-midi avec votre chauffeur (sans guide) vers la colline de Cuiping pour assister au coucher du soleil sur l'un des points de vue les plus appréciés des photographes, mais pourtant encore peu visité (20 minutes de montée à pied). Continuation jusqu'à la bourgade de Yangshuo et installation dans votre hôtel.

L'hôtel propose des vélos gratuits pour les clients séjournant à l'hôtel.

Petit déjeuner à votre hôtel inclus, déjeuner & dîner non inclus.

Nuit au The Bamboo Leaf Yangshuo 3* charme avec piscine.

Jour 17: Yangshuo (PDJ, DEJ, DÎN)

Rencontrez votre guide francophone avec transferts privés d'une journée complète (9h30-18h00)

Départ en véhicule jusqu'au superbe point de vue de Xianggong avec une vue dégagée sur une étendue de pics karstiques classés au patrimoine mondial de l'UNESCO. Montez au sommet du point panoramique pour une vue plongeante sur la rivière Li. Traversée de la rivière avec le bac local et découverte de la vieille rue de Xingping où vous pourrez déjeuner de type street food.

Dans l'après-midi effectuez une petite balade en radeau sur l'une des plus belles portions de la rivière Li entre Xingping et la colline des 9 chevaux, à travers des petits villages de pêcheurs, rizières et bosquets de bambous (1h30 de croisière environ). Partager le bateau avec d'autres (4 personnes par bateau). C'est un paysage de cette portion qui a inspiré l'illustration du billet de 20RMB chinois. Retour au village de Xingping puis route en véhicule à Yangshuo et à votre hôtel.

Petit déjeuner à votre hôtel inclus, déjeuner inclus & dîner non inclus.

Nuit au The Bamboo Leaf Yangshuo 3* charme avec piscine

En soirée, possibilité d'assister au spectacle de sons et lumières « Liu San Jie », basé sur une comédie musicale chinoise très populaire, mise en scène par le cinéaste chinois Zhang Yimou. Il se déroule sur la rivière Li dans un très beau cadre naturel entouré de montagnes karstiques (supplément de 40 EUR par personne place confort B2).



Jour 18 : Yangshuo – Guilin – Hong Kong (PDJ, DEJ, DÎN)

Transfert à la gare de Guilin Ouest avec votre chauffeur (100km/env. 2h de route) – sans guide

TGV train Guilin N. – Hong Kong W. Kowloon G319 12h41-15h57 ou G407 13h46-16h57 (sièges en 2ème classe)

possibilité d'ajouter ou de finir le circuit à Canton ou Shenzhen si vous le souhaitez :

OU TGV train Guilin W. – Shenzhen N. (env. 3h / sièges en 2ème classe)

OU TGV train Guilin W. – Canton S. (env. 2h30 / sièges en 2ème classe)

Arrivée à Hong Kong W. Kowloon, pas de services de prise en charge (à 1.3km à pied de votre hôtel)

Petit déjeuner à votre hôtel inclus, déjeuner & dîner non inclus.

Nuit au Empire Hotel Kowloon – Tsim Sha Tsui 4*

Jour 19 : Hong Kong (PDJ, DÉJ, DÎN)

Journée libre, sans guide ni chauffeur. Petit déjeuner à votre hôtel inclus, déjeuner & dîner non inclus.

Nuit au Empire Hotel Kowloon – Tsim Sha Tsui 4*

Grands nombres de visites possibles à Hong Kong et même jusqu'à Macao accessible en bus ou en ferry. Il sera possible de rajouter une ou plusieurs nuits à Hong Kong si vous le souhaitez.

Jour 20 : Départ de Hong Kong (PDJ, DÉJ, DÎN)

Journée libre, sans guide ni chauffeur.

Petit déjeuner à votre hôtel inclus, déjeuner & dîner non inclus.

Pas de service de transfert à l'aéroport (5 min à pied de l'hôtel, navette disponible pour l'aéroport)

Fin de nos services. Nos équipes vous souhaitent un agréable retour chez vous !



Jour 21 : Arrivée chez vous dans la journée

Note : le jour 2 à Shanghai, et le jour 5 à Pékin, si le nombre de participants est inférieur à 4 personnes, alors les visites se feront en utilisant taxi et transports en commun

Notre sélection d'hôtels pour votre circuit :

Shanghai : SSAW Boutique Yu Garden Hotel 4*

Situé à 5 minutes à pied du jardin Yu, cet hôtel est très apprécié pour son emplacement au cœur de la zone animée de Huangpu. Toutes les chambres disposent d'une télévision, d'une bouilloire, d'un minibar, d'un coffre fort...



- 2 personnes partageant une chambre deluxe (25m² avec 1 lit de 1,8m) :
- 3 personnes partageant une chambre familiale (35m² avec 1 lit de 1,8m + 1 canapé-lit de 1,5m)
- 4 personnes partageant une chambre familiale (35m² avec 1 lit de 1,8m + 1 canapé-lit de 1,5m)

Pékin : SSAW Garden Hotel 4*

Belle rénovation pour cet hôtel offrant tout le confort moderne, un havre de paix au cœur de la capitale.



- 2 personnes partageant une chambre (25m² avec 1 lit queen 1,8m)
- 3 personnes partageant une chambre Hutong 30m² avec 1 lit 1,8m + 1 lit supplément de 0.9m
- 4 personnes partageant deux chambres (25m² avec 1 lit queen 1,8m)

Xi'an : Manxin Hotel Bell Tower South Gate 4*

Idéalement situé proche de la porte Sud, des remparts et de la tour du tambour et de la cloche. Belle chambre familiale.



- 2 personnes partageant une chambre double (30m² avec 1 lit de 1,8m)
- 3 personnes partageant une chambre familiale (35m² avec 2 lit de 1,5m + 1,5m)
- 4 personnes partageant une chambre familiale (35m² avec 2 lit de 1,5m + 1,5m)

Chongqing : SSAW Boutique Jiefangbei Hongyadong Cave Hotel 4*

Élégant et moderne, situé au cœur de la ville vibrante de Chongqing.



- 2 personnes partageant une chambre double (20-28m² avec 1 lit de 1,8m)
- 3 personnes partageant une chambre familiale (27-33m² avec 1 lit de 1,8m + 1 canapé-lit de 0,8m)
- 4 personnes partageant une chambre familiale (35-39m² avec 2 lits de 1,5m)

Zhangjiajie (En ville) : JIEZ Xiangxi Natural Springs Hotel (Tianmen Mountain Yangyun) 3*

Situé à proximité du mont Tianmen. Des plans dessinés à la main sont disponibles à la réception.



- 2 personnes partageant une chambre double (30m² avec 1 lit de 1,8m)
- 3 personnes partageant une chambre familiale (38m² avec 1 lit de 1,5m + 1 lit de 1,35m)
- 4 personnes partageant une chambre familiale (38m² avec 1 lit de 1,8m + 1 lit de 1,5m)

Zhangjiajie (Wulingyuan) : Nuit au Nvue Resorts Zhangjiajie 3* avec piscine

Au cœur du site de Wulingyuan. Les chambres sont spacieuses et bien équipées. Piscine extérieure.



- 2 personnes partageant une chambre double (30m² avec 1 lit de 1,8m)
- 3 personnes partageant une chambre familiale (38m² avec 1 lit de 1,5m + 1 lit de 1,35m)
- 4 personnes partageant une chambre familiale (38m² avec 1 lit de 1,8m + 1 lit de 1,5m)

Fenghuang : Qichi Yijiaren River-view Hostel 3* charme

Chambres confortables avec balcon et vue sur la rivière Tuo, tout près de la pagode. Il n'y a pas de restaurant et de petit déjeuner dans l'hôtel comme dans la plupart des hôtels sur la rivière mais vous trouverez de bons cafés/bars/restaurants à proximité. Accès de la route en véhicule à 100m.



- 2 personnes partageant une chambre double riverview (18m² avec 1 lit de 1,8m)
- 3 personnes partageant une chambre familiale riverview (28m² avec 1 lit de 2m + 1 lit de 1,2m)
- 4 personnes partageant une chambre deluxe twin riverview (28m² avec 2 lits de 1,8m)

Ping'an : Baike Hotel

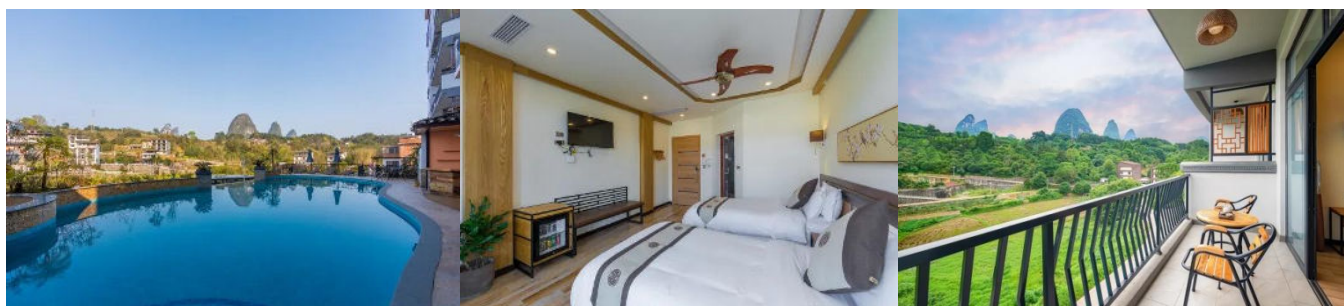
Situé en bas du village de Longji mais avec une vue dégagée sur les rizières en terrasses. Pas besoin de monter les bagages en haut du village car l'auberge est située proche de l'entrée sur une partie plate. Très bon accueil du propriétaire



- 2 personnes partageant une chambre double –Bâtiment A (35m² avec 1 lit de 1,8m)
- 3 personnes partageant une chambre twin –Bâtiment A (40m² avec 1 lit de 1,8m + 1 lit de 1,3m)
- 4 personnes partageant une chambre familiale – Bâtiment A (50m² avec 1 lit de 1,8m + 2 lits superposés 1m)

Yangshuo : Bamboo Leaf 3* charme avec piscine

Agréable hôtel disposant notamment d'une piscine extérieure et de vélos à louer.



- 2 personnes partageant une chambre double avec balcon - vue montagne (35m² avec 1 lit de 1,8m)
- 3 personnes partageant une chambre familiale avec balcon - vue montagne (42m² avec 1 lit de 1,8m + 1 lit de 1m)
- 4 personnes partageant une chambre twin avec balcon - vue montagne (45m² avec 2 lits de 1,5m)

Hongkong : Empire Hotel Kowloon – Tsim Sha Tsui 4*

Hôtel bien situé dans le quartier de Kowloon, disposant d'une piscine intérieure.



- 2 personnes partageant une chambre double (17m² avec 1 lit de 1,5m)
- 3 personnes partageant une chambre triple (23m² avec 3 lits de 1m)
- 4 personnes partageant une chambre familiale (33m² avec 1 lit de 1,8m + 2 canapés lits de 0,8m)



Notre double implantation en Chine et en France vous assure la maîtrise de votre voyage de A à Z, sans intermédiaire et donc au meilleur coût possible ! Nous vous offrons la forte connaissance terrain et la réactivité de notre agence locale, ainsi que les garanties et facilité de paiement offerte par notre agence française, vous permettant de voyager en toute tranquillité !

Notre présence sur le terrain en Chine

- Agence locale réceptive implantée à Kunming, en Chine, depuis 2007
- 1 interlocuteur unique pendant toute les phases de création de voyage, jusqu'à votre retour de Chine
- Réservation en direct de l'ensemble de nos services à travers la Chine
- Relations de confiance et de respect avec nos différents partenaires sur l'ensemble de la Chine
- Recherche d'amélioration continue et de création d'itinéraire toujours plus surprenants et authentiques
- Disponibilité et réactivité sur place, numéro joignable 24h/24h
- Guides locaux francophones expérimentés et sélectionnés pour leurs compétences
- 11 conseillers experts, voyageant régulièrement à la recherche de destinations encore authentiques
- Connaissance « terrain » nous permettant de vous proposer des circuits adaptés, exclusifs et originaux

Notre agence en Chine

China Roads 1326 South Ring Road, Kunming, Yunnan, China. Licence : L-YN-00070
Téléphone : (0086) 159-49379-177
Site web : www.China-Roads.fr & www.Yunnan-Roads.fr & www.Tibet-Roads.fr

Les garanties et avantages de notre agence en France

- Paiement de votre voyage en France par simple virement ou carte bancaire (Visa, Mastercard et AMEX) via notre site sécurisé, vous évitant des frais de transfert bancaire coûteux vers la Chine ou les suppléments habituellement demandés de 4 à 5% du prix du voyage pour un paiement carte bancaire en Chine
- Immatriculation de notre agence auprès d'Atout France vous garantissant de notre professionnalisme
- Assurance responsabilité civile professionnelle HISCOX
- Agrément IATA vous faisant bénéficier de la gestion de vos vols internationaux à tarif négocié
- Garantie financière souscrite auprès de l'APST vous garantissant un remboursement intégral des sommes déjà versées en cas de défaillances de notre part, sinon la prise en charge de votre voyage dans les mêmes conditions qu'établies auprès de notre agence

Nos agences en France (Dinan, Nice, Marseille)

VOYAGEOS, 19 rue Chateaubriand 22100 Dinan FRANCE
Téléphones : 09-83-07-44-60 ou 06-40-27-64-22 / en semaine de 9-12h puis 14-19h

VOYAGEOS, 06310 Beaulieu-sur-Mer FRANCE (sur rendez-vous uniquement)
Téléphone : 07-87-67-02-27 / en semaine de 9-17h

VOYAGEOS, Marseille FRANCE (sur rendez-vous uniquement)
Téléphone : 07-77-45-18-50 / en semaine de 9-17h

Engagement associatif

- . 2€ par voyageur reversés à 2 œuvres caritatives :
 - Couleurs de Chine : parrainage pour la scolarisation de jeunes filles dans le Nord du Guangxi
 - Enfants du Mékong : scolarisation d'enfants dans le Haut Yunnan
- + la **plantation d'un arbre par voyageur** avec la fondation Yves Rocher "Plantons pour la planète"

Des circuits « faits maison » - Des commentaires de voyageurs authentiques

Nos circuits, et plus généralement tous les contenus que nous créons et publions, sont le fruit d'une longue recherche et d'une expérience de plus de 15 ans. Mais ils sont régulièrement - pour ne pas dire constamment - copiés. Ne vous en étonnez pas, mais sachez juste reconnaître la copie de l'original !

Nous ne publions pas de faux commentaires voyageurs comme cela est malheureusement devenu courant sur Internet. Tous les commentaires qui se trouvent sur les forums et nos sites sont garantis authentiques ! Plusieurs témoignages d'anciens de nos voyageurs ici : Commentaires voyages Chine

TARIFS - Sur la base de 4 à 16 voyageurs maximum, hébergés en chambre double / twin :

Circuit Chine - été 2026 en liberté (21 jours) : 2190€ par personne

Vols internationaux : nous contacter (1000 à 1200€/pers. en fonction des dates et des compagnies)

- si vous êtes une famille de 3 ou 4 personnes, alors vous bénéficiez d'une réduction de 200€ par enfant
- en privé, ce circuit est de 3150€ par personne (base 2 voyageurs), total de 7950€ (famille de 3) et 9440€ (famille de 4)

Exemption des formalités de visa chinois pour ce circuit en Chine de moins de 30 jours

- *Acompte à la réservation de 30% des frais de voyage, par virement ou carte bancaire en France*
- *Solde 1 mois avant le départ, à nouveau par virement ou carte bancaire en France*

Le tarif de 2190€ par personne inclus :

- Les hôtels mentionnés avec petit-déjeuner (sauf le PDJ du jour 15)
- Guide francophone les jours 2, 5, 6, 8 et 17, guide anglophone les jours 12, 13 et 14
- Tous les transports en minivan ou minibus privé
- tous les trains TGV Shanghai - Pékin - Xi'an - Chongqing - Zhangjiajie - Fenghuang - Guilin - Hongkong
- Tickets d'entrées pour les visites et activités mentionnés (hors journées libres sans guide ni chauffeur)
- Les repas mentionnés au programme (DEJ = déjeuner, DIN = dîner)
- Paiement par carte bancaire en France, pour profiter de vos assurances de voyages offertes
- Garanties de notre agence de voyage française (assurance pro, garantie des fonds déposés)
- Conseils de nos experts en France, assistance en français et chinois lors de votre voyage

Le tarif de 2190€ par personne n'inclus pas :

- Les vols internationaux (nous contacter pour un plan de vols précis)
- Visites et transports les journées libres
- Les spectacles en supplément à Pékin, Xi'an et Yangshuo
- Les pourboires aux guides et chauffeurs
- Supplément chambre individuelle si vous voyagez seul (720€)
- Les dépenses personnelles

Programme sujet à légère modification en raison des changements d'horaires ou annulation des compagnies aériennes, de la disponibilité des guides et hôtels ou des intempéries météorologiques.