

Yunnan & Tibet en petit groupe

du 17 octobre au 2 novembre 2026 (17 jours)

Participants : de 4 à 12 personnes

Kunming – Forêt de Pierres – Dali - Shaxi & Shibaoshan
Lijiang et sa vallée – Gorges du Saut du Tigre – Shangri La – Lhasa
Gyantsé – Shigatsé - Lhasa



Exemption de visa chinois en 2026

Samedi 17 octobre : Départ vers la Chine

Envol, destination la Chine ! Dîner et nuit à bord.

18 octobre : Arrivée à Kunming ~ 1h de transfert. Altitude : 1800m

Petit-déjeuner et arrivée en Chine. Transit pour prendre votre vol à destination de Kunming. Arrivée à l'aéroport international de Kunming. Accueil par votre guide francophone (il aura une affichette avec votre nom) dans le hall des arrivées sortie C. Transfert à votre hôtel situé dans un agréable quartier du centre de Kunming. Pour les arrivants du matin, déjeuner léger près de l'hôtel. Reste de la journée en liberté, le guide reste à disposition pour répondre à vos questions. Rendez-vous à 18h à la réception, votre guide vous conduit à un dîner d'accueil de spécialités du Yunnan. Nuit au Grand Park Hotel 5*.



19 octobre : Kunming

Découverte de la ville à pied, avec notamment une balade dans le quartier du lac d'émeraude où les locaux, seuls, en couple, entre amis ou en famille aiment flâner, chanter, danser et jouer de la musique du matin au soir, surtout le week-end ; des scènes de vie sereines et joviales pour une première approche chaleureuse de la Chine, de ses peuples et de leur culture. Bienvenue au Yunnan ! Continuation jusqu'au temple Yuantong, non loin de là. Nuit à l'hôtel Grand Park 5*.

20 octobre : Kunming – Forêt de Pierre - Dali ~ 2h de route, 2h30 de train.

Petit-déjeuner buffet à l'hôtel. Court transfert vers Shilin, célèbre pour sa Forêt de Pierre, de curieuses formations karstiques qui s'étendent sur une superficie de 500km². Nous vous y proposons une marche tranquille d'environ 2h entre pics rocheux et parfois sur d'étroits chemins, en prenant le soin de vous éloigner des groupes de touristes chinois qui restent la plupart du temps près de l'entrée du parc. Après cela vous prenez le train à grande vitesse à destination de Dali ; Accueil par un chauffeur et transfert vers la vieille ville de Dali, dynamique, jeune et joviale. La vieille ville abrite notamment une ancienne église catholique. Installation à votre hôtel dans l'agréable quartier de la porte nord de la vieille ville. Nuit au Dali Manor Hotel.



21 octobre : Weishan et Weibaoshan ~ 3 heures de route

Départ vers la région préservée de Weishan. En chemin, arrêt au village Hui (minorité musulmane) de Donglinghua, pour y découvrir notamment sa mosquée ou encore son musée offrant une vue magnifique sur les toits de la ville. Encore préservée du tourisme, Weishan héberge une population tout à fait charmante, et souriante. Promenade dans les rues de la vieille ville, découverte des maisons de bois et des petites échoppes. Déjeuner dans un restaurant de cuisine locale. Découverte dans l'après-midi de la montagne de Weibaoshan, située à 2500m d'altitude. Faisant partie des 13 montagnes taoïstes sacrées de Chine, le site est calme, dégage une certaine sérénité, et il fait bon s'y promener pour y découvrir ses petits temples où résident des moines taoïstes. Retour vers la vallée Dali en fin d'après-midi. Dîner. Nuit au Dali Manor Hotel Hotel.



22 octobre : Xizhou - Shaxi & Shibaoshan ~ 2h30 de route. Altitude : 2100m

Balade ce matin au marché typique de Xizhou, avant de prendre la route vers la rustique vallée de Shaxi. Dans l'après-midi, découverte du majestueux site de Shibaoshan, bel ensemble de sculptures bouddhistes gravées dans la roche et de temples très zen. Notez qu'il y aura environ 500 marches à monter sur l'ensemble de la visite, où il est assez fréquent de croiser des singes en liberté. Transfert vers votre hôtel de charme Aoding, situé au cœur de la vieille ville de Shaxi pour une étape hors du temps, apaisante. Dîner.



23 octobre : Shaxi - Baisha – Yuhu - Lijiang ~ 2h de route. Altitude : 2300m

Découverte de l'authentique village de Shaxi, ancien grand centre d'échanges commerciaux sur la route des caravanes du thé et des chevaux. Route vers Lijiang. A Yuhu, passez un agréable moment chez une famille Naxi, où vous pourrez bien comprendre la très particulière culture Dongba, avec notamment une écriture pictogramme encore utilisée de nos jours (quasi unique au monde). Au cœur de la vallée de Lijiang, d'où vous aurez une superbe vue sur les sommets enneigés du massif du Dragon de Jade, continuez vers le village Naxi de Baisha. Vous pourrez y admirer des fresques pluri-centenaires d'art bouddhiste dans la résidence de l'ancienne famille régnante du peuple Naxi, les Mus. Vous visiterez ensuite l'exceptionnelle école de broderie sur soie destinée à l'émancipation des jeunes filles naxi. Court transfert vers la vieille ville de Lijiang, et installation au très bel hôtel Fine Art Panorama, surplombant les toits de la vieille ville. Dîner.



24 octobre : Lijiang

Journée de découverte à pied de la vieille ville de Lijiang, à commencer par son marché. Vous déambulerez dans les ruelles pittoresques, et vous aventurerez vers le très joli parc de l'Étang du Dragon Noir avec les montagnes en toile de fond qui se reflètent dans les eaux claires ; à ne pas manquer ! Un peu de repos pour profiter de votre hôtel. Dîner. Découvrez une ambiance différente en soirée à Lijiang, qui devient très festive ! Nuit à l'hôtel Fine Art Panorama.



25 octobre : Lijiang – Gorges du Saut du Tigre – Shangri La ~ 3h de route. Altitude : 3200m

Vous prenez la route vers le nord de la province et la région tibétaine de Shangri La. En chemin, arrêt aux incontournables Gorges du Saut du Tigre, parmi les plus profondes du monde au fond desquelles coule le majestueux fleuve Yangtsé, particulièrement puissant et rugissant à cet endroit précis, étranglé entre la montagne Haba (sommet à 5400m) et la montagne du Dragon de Jade (sommet à 5600m). Continuation de la route offrant des vues époustouflantes sur les montagnes au fur et à mesure que vous gagnerez en altitude. A votre arrivée, découverte du monastère Songtsanlin, le plus grand monastère tibétain du Yunnan. installation à l'hôtel Qincang Inn, situé à l'entrée de la vieille ville. En début de soirée, flânez et assistez ou même participez aux danses spontanées des locaux sur la place de la vieille ville. A ne pas manquer ! Nuit à Shangri La.



26 octobre : Shangri La, vol pour Lhasa ~ transferts. Altitude : 3650m

Savourez votre petit-déjeuner, puis partez pour une agréable balade en vieille ville de Shangri La, autrement appelée Dukezhong, au long de ses ruelles pavées. Pour les plus actifs, vous pourrez monter jusqu'au petit temple Da Gui Shang faisant face à un moulin à prières tibétain géant dominant la ville. Vous rejoignez ensuite l'aéroport en temps voulu pour votre vol pour Lhasa. A l'arrivée, accueil par votre guide tibétain francophone, transfert à l'hôtel Tangkha en vieille ville. Reste de la journée d'acclimatation à l'altitude, le guide reste à disposition pour des visites à pied depuis votre hôtel. Dîner de bienvenue. Nuit au Tangkha Hotel.



27 octobre : Lhasa

Découverte du Potala, centre emblématique de la ville sainte. Ce palais-forteresse érigé au 17ème siècle incarne l'union du pouvoir spirituel et du pouvoir temporel et leur rôle respectif dans l'administration du Tibet. L'après-midi, visite du monastère de Jokhang, et marche autour du monastère avec d'autres pèlerins sur le chemin du Barkhor. Vous pourrez profiter de la vieille ville. Nuit à l'hôtel Tangkha.



28 octobre : Lhasa - Ganden – Sera – Lhasa ~ 3h de route

La région de Lhasa regorge de vallées secrètes baignées par l'air pur des sommets himalayens, abritant monastères et villages d'éleveurs. Ce matin, vous découvrez celle de Ganden, où vous visitez un monastère pyramidal aux fresques délicates. L'après-midi visite de l'université monastique de Séra. Bien que très endommagée lors de l'invasion chinoise du Tibet, puis sous la Révolution Culturelle, elle a été restaurée et n'a pas perdu sa fonction d'université monastique. Elle accueille encore aujourd'hui un grand nombre de moines et de pèlerins. Nuit au Tangkha Hotel.



29 octobre : Lhasa - Gyantsé ~ 5h de route. Altitude : 3950m

Départ le matin pour Gyantsé, par le superbe lac Yamdrok, un des lacs saints du Tibet. Promenade le long de berges du lac. Passage par le col de Karo (5000m) et arrêt pour contempler un joli glacier en route. Arrivée à Gyantsé. C'est ici qu'eut lieu la bataille décisive lors de l'invasion des Britanniques en 1904. Le fort de Gyantse

offre une très belle vue sur la vallée et toute la ville de Gyantsé. Nuit à l'hôtel Yutuo.



30 octobre : Gyantsé – Shigatsé ~ 2h de route. Altitude : 3800m

Visite le matin du monastère de Pelkor, et de la vieille ville de Gyantsé. Route ensuite pour Shigatsé. Visite du joli village de Shalu et de son monastère en chemin. Le monastère de Shalu remonte au 11ème siècle, et sa rénovation fût entreprise au 15ème siècle grâce à l'aide financière de l'empire mongol. Le style du monastère de Shalu diffère complètement de tous les autres monastères du Tibet, en raison de sa toiture de style chinois faite de tuiles vernissées vertes et jaunes. Nuit à l'hôtel Gesar bâtiment VIP.



31 octobre : Shigatsé - Lhasa ~ 3h de route

Le matin, visite du marché de Shigatsé dont les stands hauts en couleurs offrent quantité d'articles destinés aux pèlerins. Ensuite, découverte du monastère de Tashilunbo : résidence des Panchen Lama successifs et construit par le 1er Dalai Lama au 15ème siècle, il abrite la plus grande statue en bronze du monde, qui a été construite en 1904 pour le Bouddha du futur Maitreya. Direction Lhasa en longeant le fleuve Brahmapoutre. Pendant le trajet, vous pourrez observer ce long fleuve qui parcourt le Tibet mais aussi l'Inde et le Bangladesh. Temps libre dans la vieille ville de Lhasa. Nuit à l'hôtel Tangkha.

1^{er} novembre : Départ de Lhasa ~ 1h30 de route

En temps voulu pour votre vol, une voiture vous conduit à l'aéroport. Vol avec escale à Pékin pour votre retour en France.

2 novembre : Arrivée en France

Arrivée en début de journée.

Fin de nos services.

Nous vous souhaitons un agréable voyage de retour chez vous, de beaux souvenirs en tête.

Notre sélection d'hôtels pour ce circuit :

Kunming : Grand Park Hotel 5*

Hôtel bien situé au centre de la ville dans le quartier du lac d'émeraude. Il ne s'agit pas à proprement parler d'un hôtel de charme mais d'un très bon confort, idéal pour commencer votre séjour au Yunnan de la meilleure façon possible, avec des visites possibles facilement à pied depuis l'hôtel.



Dali : Dali Manor Hotel (Hotel de charme 3*)

A deux pas de la porte nord, dans un quartier paisible de la ville, cet hôtel est un hommage au talent architectural des charpentiers de la région. Chambres confortables, ambiance traditionnelle.



Shaxi : Aoding Courtyard (hôtel de charme)

Agréable hôtel situé au cœur de la vieille ville de Shaxi. Belle demeure traditionnelle rénovée.



Lijiang : Fine Art Panorama (hôtel de charme)

Nouvel établissement situé la colline du Lion, dominant tout Lijiang ! Idéal pour vos balades à pied vers la vieille ville de Lijiang, pour un cadre reposant et spectaculaire.



Shangri La : QinCang Hotel (chambre d'hôtes de charme)

A l'entrée de la vieille ville, cet établissement récent allie une architecture traditionnelle (poutres massives, matériaux naturels) à des procédés à haute efficacité énergétique (puits de lumière, chauffage au sol à énergie solaire) pour un grand confort. Le service est assuré par une équipe chevronnée.



Lhasa : Tangkha Hotel

Idéalement situé dans le centre ville, cet hôtel est proche de la plupart des monuments de Lhasa. Les chambres sont spacieuses, la terrasse offre une belle vue sur le Jokhang.



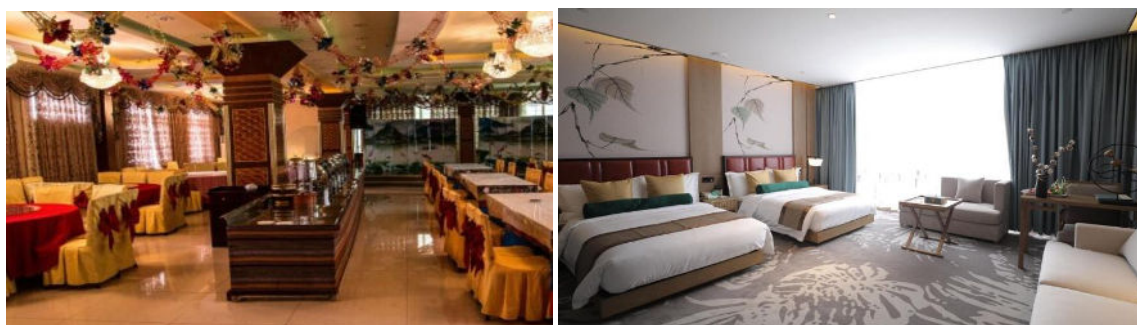
Gyantse : Yutuo hotel

Cet établissement ouvert en 2018 offre des équipements de qualité et une décoration soignée, le tout à un emplacement central et dans un environnement agréable.



Shigatse : Gesar hôtel bâtiment VIP

Situé au calme, cet établissement propose des chambres spacieuses et confortables, de bonnes douches chaudes et un petit déjeuner copieux et varié.





Notre double implantation en Chine et en France vous assure la maîtrise de votre voyage de A à Z, sans intermédiaire et donc au meilleur coût possible ! Nous vous offrons la forte connaissance terrain et la réactivité de notre agence locale, ainsi que les garanties et facilité de paiement offerte par notre agence française, vous permettant de voyager en toute tranquillité !

Notre présence sur le terrain en Chine

- Agence locale réceptive implantée à Kunming, en Chine, depuis 2007
- 1 interlocuteur unique pendant toute les phases de création de voyage, jusqu'à votre retour de Chine
- Réservation en direct de l'ensemble de nos services à travers la Chine
- Relations de confiance et de respect avec nos différents partenaires sur l'ensemble de la Chine
- Recherche d'amélioration continue et de création d'itinéraire toujours plus surprenants et authentiques
- Disponibilité et réactivité sur place, numéro joignable 24h/24h
- Guides locaux francophones expérimentés et sélectionnés pour leurs compétences
- 11 conseillers experts, voyageant régulièrement à la recherche de destinations encore authentiques

Notre agence en CHINE

China Roads 1326 South Ring Road, Kunming, Yunnan, China. Licence : L-YN-00070
 Téléphone : (0086) 159-49379-177
 Site web : www.China-Roads.fr & www.Yunnan-Roads.fr & www.Tibet-Roads.fr

Les garanties et avantages de notre agence en France

- Paiement de votre voyage en France par simple virement ou carte bancaire (Visa, Mastercard et AMEX) via notre site sécurisé, vous évitant des frais de transfert bancaire coûteux vers la Chine ou les suppléments habituellement demandés de 4 à 5% du prix du voyage pour un paiement carte bancaire en Chine
- Immatriculation de notre agence auprès d'Atout France vous garantissant de notre professionnalisme
- Assurance responsabilité civile professionnelle HISCOX
- Agrément IATA vous faisant bénéficiaire de la gestion de vos vols internationaux à tarif négocié
- Garantie financière souscrite auprès de l'APST vous garantissant un remboursement intégral des sommes déjà versées en cas de défaillance de notre part, sinon la prise en charge de votre voyage dans les mêmes condition, ce que ne peut proposer une structure 100% chinoise

Nos agences en FRANCE (Dinan, Nice, Marseille)

Paul (fondateur de l'agence), au 19 rue Chateaubriand à Dinan
 Téléphones : 09-83-07-44-60 ou 06-40-27-64-22 / en semaine de 9h à 19h

Ingrid, conseillère voyage, à Beaulieu-sur-Mer (Nice) - sur rendez-vous uniquement
 Téléphone : 07-87-67-02-27 / en semaine de 9h à 17h

Daniel, conseiller voyage, à Marseille - sur rendez-vous uniquement
 Téléphone : 07-77-45-18-50 / en semaine de 9h à 17h

Engagement associatif

- . 2€ par voyageur reversés à 2 œuvres caritatives :
 - Couleurs de Chine : parrainage pour la scolarisation de jeunes filles dans le Nord du Guangxi
 - Enfants du Mékong : scolarisation d'enfants dans le Haut Yunnan
- + la **plantation d'un arbre par voyageur** avec la fondation Yves Rocher "Plantons pour la planète"

Des circuits « faits maison » - Des commentaires de voyageurs authentiques

Nos circuits, et plus généralement tous les contenus que nous créons et publions, sont le fruit d'une longue recherche et d'une expérience de presque 20 ans. Mais ils sont régulièrement copiés. Ne vous en étonnez pas, mais sachez juste reconnaître la copie de l'original !

Nous ne publions pas de faux commentaires voyageurs comme cela est malheureusement devenu courant sur Internet. Tous les commentaires qui se trouvent sur les forums et nos sites sont garantis authentiques ! Plusieurs témoignages d'anciens de nos voyageurs ici : [Commentaires voyages Chine](#)

TARIFS - Sur la base de 4 à 12 voyageurs maximum, hébergés en chambre double / twin :

Circuit Yunnan Tibet en petit groupe : 1995€ par personne

Vols internationaux : ~1250€ par personne

- Acompte de 30% du circuit et 100% des vols à la réservation, par virement ou carte bancaire.
- Solde 1 mois avant le départ, à nouveau par virement ou carte bancaire en France

Ces tarifs comprennent :

- ▶ Les hôtels mentionnés avec petit-déjeuner tous les jours sur place
- ▶ Guide culturel francophone de grande compétence pendant tout le circuit
- ▶ Tous les transports en transport privé
- ▶ Le train rapide Forêt de Pierre-Dali en 2nde classe
- ▶ Le vol intérieur Shangri La – Lhasa
- ▶ Entrées pour toutes les visites et activités mentionnées
- ▶ Pension complète avec boissons (eau, thé, sodas, bières)
- ▶ Paiement par carte bancaire en France, pour profiter de vos assurances de voyages offertes
- ▶ Garanties de notre agence de voyage française (assurance pro, garantie des fonds déposés)

Ces tarifs ne comprennent pas :

- ▶ Les vols internationaux (nous contacter pour un plan de vols précis)
- ▶ Les pourboires aux guides et chauffeurs (~80€ par personne pour l'ensemble du séjour)
- ▶ Supplément chambre individuelle si vous voyagez seul.e (390€, notre prix coûtant)
- ▶ Les dépenses personnelles
- ▶ Les assurances voyage

Programme sujet à légère modification en raison des changements d'horaires ou annulation des compagnies aériennes, de la disponibilité des guides et hôtels ou des intempéries météorologiques.



En Chine : Yunnan Roads, 1326 South Ring Road, Kunming, Yunnan. Licence : L-YN-00070

En France : Voyageos, 19 rue Chateaubriand 22100 Dinan. Licence Atout France : IM022130002

